



Kennenlernen und wohlfühlen

Griesheim.
Auf einen Blick.

Stadt  **Griesheim**
Mitten drin, näher dran.



Stadt  Griesheim

Herzlich Willkommen!



Bei uns fühlen sich zugezogene Bürger und Unternehmen genauso wohl wie alteingesessene. Griesheim bietet Platz für alle: Kinder und Erwachsene, Arbeitnehmer und Unternehmer, Junge und Ältere. Sie zusammen bilden die Stadt.

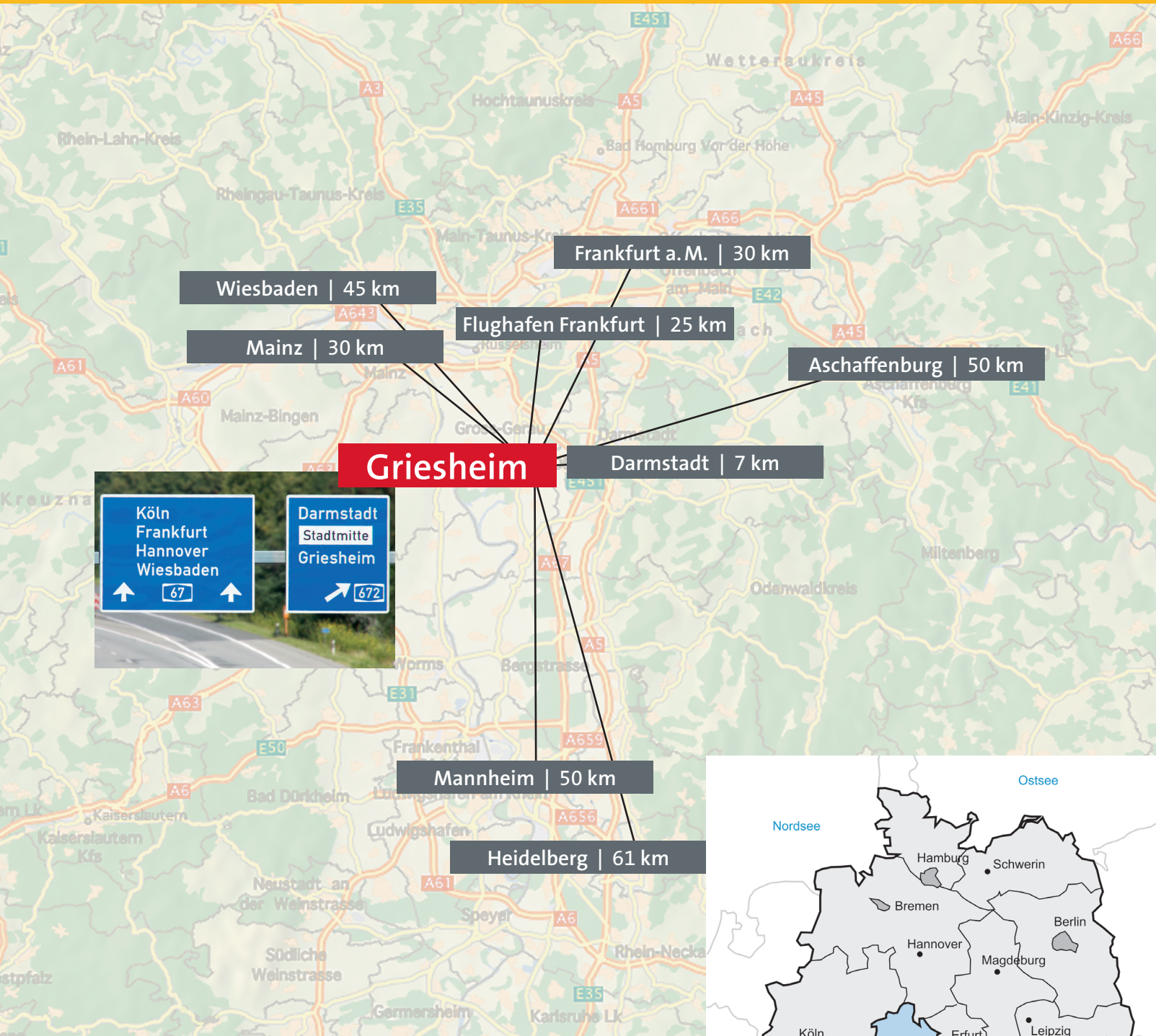
Die wichtigsten Informationen über Griesheim sind in dieser Bürgerinfo zusammengefasst. Sie dient Ihnen als

finden Sie ebenso wie Informationen über die vielfältigen Serviceangebote und -einrichtungen.

 **Lernen Sie Griesheim kennen,
lassen Sie sich inspirieren**

Wegweiser zu den schönsten Plätzen in und um Griesheim. Wissenswertes über die Stadt und die Umgebung

Griesheim - Mitten drin. Näher dran.



21 km²

Stadtgebiet

110m über NN

Höchste Erhebung

8° 34' 08"

Längengrad östlicher Länge

49° 51' 43"

Breitengrad nördlicher Breite



Wohlstand, Gerechtigkeit und Freiheit - symbolisiert durch das Stadtwappen

Drei Symbole finden sich im Stadtwappen von Griesheim wieder: Das Hufeisen zeugt vom großen Pferdebestand im alten Griesheim. Bei dem weißen „Gänseblümchen“ handelt es sich um die so genannte Gerichtsrose. Griesheim hatte in früherer Zeit ein eigenes Gericht. Der Gänsefuß hat sich aus der pfeilförmigen Tyr-Rune, dem Zeichen für Freiheit und Aufstieg, entwickelt.

Die Stadt Griesheim mit ihren über 28.000 Einwohnern ist die größte Stadt im Landkreis Darmstadt-Dieburg und liegt im Herzen des Rhein-Main-Neckar-Raums. Griesheim erstreckt sich auf einer Gemarkungsfläche von 2.155 Hektar, die an die Naherholungsgebiete des Hessischen Rieds, der Hessischen Bergstraße und des Odenwalds angrenzen. Über zwei Autobahn-Anschlussstellen ist Griesheim optimal an das Ballungsgebiet Rhein-Main-Neckar und an den Frankfurter Flughafen angebunden.

Stadtbild

Die freundliche, offene Stadt ist in den letzten Jahrzehnten organisch rund um ihren schönen Stadtkern gewachsen. Die Griesheimer sind stolz darauf, dass ihre Heimatstadt ihren ursprünglichen und sympathischen Charakter bewahren konnte und ein überschaubarer Ort blieb, in dem es sich ruhig und sicher leben und arbeiten lässt.

Die Stadt bietet ein gesundes soziales Umfeld mit einer außergewöhnlich guten Infrastruktur und familienfreundlichen Neubaugebieten. Griesheim gilt deshalb im Rhein-Main-Neckar-Gebiet gleichermaßen als idealer Ort zum Wohnen und Arbeiten.

Stadtgeschichte

Die Griesheimer Gemarkung bietet Menschen schon seit der Jungsteinzeit Lebensraum.

Zeugnisse aus römischer, alemannischer und fränkischer Zeit wurden ebenfalls auf Griesheimer Grund gefunden. Die strategisch günstige Lage Griesheims war allen durch die Rheinebene ziehenden Völkern bekannt.

Die erste urkundliche Erwähnung fand Griesheim in einer von Kaiser Friedrich Barbarossa im Jahr 1165 unterzeichneten Schenkungsurkunde. Bis ins 18. bzw. 19. Jahrhundert lebte man in Griesheim vom Weinbau und von der Torfgräberei. Heutzutage sind Spargel, Zwiebeln und andere Gemüse „die Wurzeln der Stadt“.

Aus der Zeit um 3.000 v. Chr. stammen die ersten Ausgrabungen

27.703
Einwohner*innen

50,2 %
weiblich

49,8 %
männlich

95,44 %
Erstwohnsitz

„Griesheim ist kompakt und hat ein lebendiges Zentrum – keine zerklüfteten, weit auseinander liegenden Ortsteile. Das wirkt sich auch auf den Zusammenhalt der Menschen untereinander positiv aus.“
Gerhard Krockner





5.913

Arbeitsplätze

über 50 %

Arbeitsplatzwachstum
in 15 Jahren

106,8 %

Kaufkraft pro Bürger
in Griesheim

106,5 %

Kaufkraft pro Bürger
im Landesdurchschnitt

Wirtschaftszentrum

Griesheim ist Teil des Innovations- und Wissenschaftsnetzes Rhein-Main-Neckar. Rund um das Wissenschafts- und Raumfahrtzentrum Darmstadt

Griesheim ist Teil im Innovations- und Wissenschaftsnetz Rhein-Main-Neckar

sowie die Universitäts- und Fachhochschulstädte Frankfurt, Mainz, Heidelberg, Worms, Wiesbaden und Mannheim haben sich international

Griesheim – von Universitäten umgeben

sowie Forschungsabteilungen großer Unternehmen angesiedelt. Die Griesheimer Unternehmen sind Teil dieses Kompetenznetzwerks und profitieren von der Innovationskraft der Region sowie von den hoch qualifizierten Arbeitskräften und Zulieferbetrieben.

renommierte
Wissenschafts-
einrichtungen

Wissensvorsprung

Griesheim ist umgeben von Schulen, Hochschulen und Stätten der Erwachsenenbildung. Die Vorteile: ein hoch qualifizierter Arbeitsmarkt und ein produktives Netzwerk an innovativen Unternehmen.

Spargelzeit

Die Landwirtschaft in Griesheim spielt eine wichtige Rolle. Der sandige Ackerboden bietet eine sehr gute Grundlage für den Gemüse-, insbesondere den Spargelanbau. Griesheim hat das größte zusammenhängende Spargelanbaugebiet in Hessen aufzuweisen.

Griesheim – Spitzenreiter im Spargelanbau

Sonnige Aussichten

In Griesheim wurden regelmäßig durch die ARD-Wetterstation hessenweit die meisten Sonnenstunden pro Jahr gemessen. Einer der größten Solarparks Hessens wurde deshalb in Griesheim angesiedelt und produziert saubere Energie für ca. 750 Haushalte.

Griesheim als „Energiesparstadt im 21. Jahrhundert“ wird mit verschiedenen Bausteinen nachhaltig mit Leben erfüllt.



„Ich kann mir kaum einen anderen Ort in der Größe Griesheims vorstellen, in dem sich Tradition und Innovation sowie Wirtschaftskraft und Landwirtschaft so gut miteinander verbinden. Das macht wohl auch das Besondere an unserer Stadt aus.“

Stefanie Keil





Partnerstädte

Griesheim pflegt lebendige Städtepartnerschaften mit Bar-le-Duc (Frankreich), Wilkau-Haßlau (Sachsen), Gyönk (Ungarn) und mit der nur wenige Kilometer von Florenz entfernten Stadt Pontassieve (Italien).


Erholungswert

Das moderne Freibad und ein Hallenbad, Sporthallen und Sportplätze sowie Parkanlagen bieten einen Bewegungs- und Rückzugsraum im arbeitsreichen Alltag. In Gesellschaft netter Menschen lässt es sich auch gut auftanken.

In Griesheim stehen Bürgerhäuser, Grillhütten, Jugend- und Vereinsräume für Begegnungen und selbst organisierte Feste offen.

Erlebnisfaktor

Griesheim selbst hat ein vielseitiges kulturelles und soziales Leben – außerdem genießt man die Nähe und das Angebot der benachbarten Städte Darmstadt, Frankfurt, Heidelberg, Mannheim, Mainz und Wiesbaden.

 **Alle 7½ Minuten mit der Straßenbahn nach Darmstadt**

Viele Ausflugsziele im Grünen sind schnell zu erreichen. Die reizvollen Landschaften von Odenwald, Ried, Rheinhessen und Rheingau liegen direkt vor der Haustür. Zwei Straßenbahnlinien verbinden Griesheim mit Darmstadt im 7½-Minutentakt.

Griesheim – im Herzen des Rhein-Main-Gebiets

Unser Griesheim und seine Umgebung bieten viele Naherholungsmöglichkeiten in unmittelbarer Nähe. Auf den nachfolgenden Seiten finden Sie viele Anregungen für die Gestaltung Ihrer Freizeit. Ob es in die Natur gehen soll, Sie sich sportlich betätigen wollen oder Sehenswürdigkeiten entdecken möchten – hier finden Sie alles.

Unsere Internetseite www.griesheim.de bietet Ihnen Anregungen.

Ihr Bürgermeister
Geza Krebs-Wetzl





Kultur, Genuss, Bewegung und Spaß:
In Griesheim gibt's von früh bis spät vieles zu entdecken!

Ein *Erlebnistag* in Griesheim!

9:30 Uhr

Morgenkaffee

Den ersten Cappuccino des Tages nehmen wir im Marktplatzcafé ein. Wir lesen die Lokalnachrichten des Griesheimer Anzeigers und schlendern an den Auslagen der Griesheimer Geschäfte vorbei bis zum Heimatmuseum.



„Für Jogger, Radfahrer und Spaziergänger sind Wiesen, Wald und Felder um Griesheim herum ein wahres Eldorado: Keine großen Steigungen, perfekt erschlossene Wege. Auch für Familien mit Kindern klasse!“
Ralf Ebli



12:00 Uhr

Regionale Spezialitäten

Auf dem Wochenmarkt am Freitag kaufen wir Zwiebeln und Blumen aus heimischem Anbau und Spargel für das Mittagessen. Einen Weißburgunder von der benachbarten Hessischen Bergstraße haben wir gestern schon kühl gelegt. Er wird die Gemüsekönigin perfekt begleiten.



10:30 Uhr

Besuch im Heimatmuseum

Hierfür haben wir mit den netten Vereinsmitgliedern des Heimatmuseums einen Termin für eine individuelle Führung vereinbart. Sie schicken uns auf eine Zeitreise in die Griesheimer Vergangenheit. Der Gemüseanbau prägte das Griesheimer Dorfleben. Erleb- und anfassbar wird das Leben in früheren Jahrhunderten dann in der Kulturscheune „Stoikenneschd“ (Griesheimerisch für Storchennest). Dort bestaunen wir auch ein Modell des ersten Postflugzeugs „Gelber Hund“ von August Euler. Der berühmte Griesheimer Flugpionier gründete im Jahr 1908 den ersten Flugplatz der Region im Griesheimer Sand.





14.00 Uhr

Jogging im Stadtwald

Das gute Mittagessen verarbeiten wir am besten im Laufschrift durch den Griesheimer Stadtwald. Wir starten an der Gerhart-Hauptmann-Schule und nehmen die 2-Kilometer-Runde über die Brunnenschneise und wieder zurück. Morgen versuchen wir mal den 10-Kilometer-Parcours, den wir unter der Rubrik „Joggingstrecken“ auf www.griesheim.de gefunden haben. Und nächstes Wochenende erkunden wir Griesheim vom Fahrrad aus – das Radwegenetz ist gut ausgebaut, so dass auch die Kinder sicher unterwegs sind.

15.00 Uhr

Abkühlung im Freibad

Was würden wir Griesheimer nur ohne unser Freibad machen? Ein Sprung ins 50-Meter-Becken kühlt uns wieder ab. Danach gönnen wir uns ein Eis und relaxen noch etwas auf der Liegewiese, denn schon bald geht es weiter.

17:00 Uhr

Erlebnis Innenstadt

Mit dem Fahrrad geht es in unsere Innenstadt. Das vielfältige Angebot lockt nicht nur die Griesheimer zum Stadtbummel und zum Verweilen ein. Dort verbinden sich Handel, Kultur und Gastronomie sowie die Einrichtungen des täglichen Lebens auf kurzen Wegen.

Wir nutzen die Gelegenheit, um ein wenig zu shoppen, besuchen die Bücherei für eine spannende Lektüre und gönnen uns noch einen Eisbecher.


Griesheims Innenstadt bietet zahlreiche Möglichkeiten Freizeit zu gestalten und vor allen Dingen Freizeit zu genießen.

20:00 Uhr

Dämmerschoppen

Unser Erlebnistag neigt sich dem Ende zu. Wir trinken mit den netten Nachbarn noch einen Absacker in einer der vielen Griesheimer Kneipen.





Direkt vor der Griesheimer Haustür liegen weltweit einmalige Attraktionen: Von Frühzeit bis Jugendstil, von Weininsel bis Felsenmeer.

Ein Wochenende in der Umgebung!

9:00 Uhr

Darmstadt

Wir besichtigen das international renommierte Jugendstildenkmal, den Darmstädter „Musenhügel“ Mathildenhöhe mit dem Hochzeitsturm. Die unverwechselbare Turmspitze des Hochzeitsturms mit seinen fünf „Fingern“ ist das Wahrzeichen von Darmstadt und wird im Stadtjargon auch „Fünffingerturm“ genannt.



11.00 Uhr

Kunstvoll planschen

Wir gönnen uns eine Erholung im Darmstädter Jugendstilbad. Aus dem Jahr 1909 stammt das originalgetreu restaurierte Jugendstilbad am Merckplatz. Die Decke und Wände des Bades sind auch in ihrer üppigen Farbigkeit und Ornamentik rekonstruiert worden.



13.30 Uhr

Führung in der Grube Messel

Hier ist das El Dorado für Fans der Frühzeit. Die Besucher tauchen in die Zeit der Krokodile und Urpferdchen vor 47 Millionen Jahren ein. Das ehemalige Seebecken der Tagebau-Grube Messel hat einen Durchmesser von 800 Metern und ist etwa 70 Meter tief. Hier wurden hervorragend erhaltene Fossilien von Säugetieren, Vögeln, Reptilien, Fischen, Insekten und Pflanzen aus dem Eozän gefunden. Die bisher einzige UNESCO-Weltenerbestätte Deutschlands.



16.00 Uhr

Wein von der Insel

Unser Weg führt uns zur „Odenwälder Weininsel“ Groß-Umstadt östlich von Darmstadt. Die nur 62ha große Weinbauklave gehört zum Anbaugebiet Hessische Bergstraße und lädt die Ausflügler in eine Vielzahl von Weingütern, Gasthäusern, Probierstuben und Kellern ein (www.umstaedter-wein.de). Zum Wohl - auf Südhessen!



Sonntag

8.30 Uhr

Ausflug in den Rheingau

Wir besichtigen das Kloster Eberbach bei Wiesbaden. Griesheim wird in alten Schriftstücken von 1173 als Besitztum des Klosters erwähnt. Hier wurde der Film „Im Namen der Rose“ gedreht. Eine perfekte Film- und Ausflugskulisse.



11.00 Uhr

Naturschutzgebiet Kühkopf

Wir fahren durch das nahe hessische Ried nach Stockstadt und betreten über die Fußgängerbrücke eine andere Welt. Flora und Fauna des größten hessischen Naturschutzgebietes sind atemberaubend. Unser Weg führt uns durch üppig grüne Auenwälder und satte Wiesen bis zu unserem idyllischen Rastplatz, dem Forsthaus Kühkopf. An den Tierbeobachtungsstellen am Altrhein entdecken wir Fischreiher und sogar einen Haubentaucher.



15:00 Uhr

Geopark Bergstraße-Odenwald

Zurück gen Süden in den Geopark Bergstraße-Odenwald: Hier werden 500 Millionen Jahre Erdgeschichte vor unseren Augen lebendig. Zusammen mit den Geopark-Rangern suchen wir nach dem „Weinhähnchen“. Das ist eine Grillenart, die in den Mittelmeerländern – aber auch im Hessischen Ried – zirpt (www.geo-naturpark.de). Vor unserem nächsten Besuch werden wir „Gang durch das Ried“ der Griesheimer Dichterin Elisabeth Langgässer lesen. Sie war von 1920 bis 1928 Lehrerin an der früheren Schillerschule in Griesheim.



17:30 Uhr

Klettern im Felsenmeer

Zwischen Lautern und Balkhausen überragt der Felsberg die Landschaft. Ein Hang des Felsbergs ist auf einer Länge von rund 300 Metern mit hinkelsteingroßem Geröll bedeckt – das Werk von Riesen, sagt man. Das Felsenmeer ist ein Kletterparadies (www.felsenmeer.org). Wir lesen, dass eine Künstlergruppe die Felskolosse einmal jährlich Ende September mit Nebel und bunten Lichtern in Szene setzen. Das streichen wir direkt im Kalender an.

Griesheim und Umgebung erleben!
Weitere Tipps finden Sie unter www.griesheim.de

Viel Spaß beim Entdecken.





Willkommen
in
unserer
Mitte

Griesheimer Innenstadt



Belebte Innenstadt

In zentraler Lage befindet sich gut erkennbar die Griesheimer Innenstadt. Hier sind neben rund 70 Fach- und Einzelhandelsgeschäften auch Gaststätten, Cafés und Eiscafés gelegen. Zudem befinden sich hier alle wichtigen Einrichtungen des täglichen Lebens wie Banken, Post, Rathaus, Schule, Kirche und eine Vielzahl an medizinischen Einrichtungen.



Treffpunkt und Verweilen

Nutzen Sie eines der Cafés oder eine der vielen Sitz- und Verweilmöglichkeiten und beobachten Sie das Leben in der Innenstadt - besuchen Sie die Stadtbücherei oder bummeln Sie durch die Geschäfte - in Griesheim lässt es sich gut leben.



Gute Erreichbarkeit

Entlang der Griesheimer Hauptstraße, der Wilhelm-Leuschner-Straße, ist die gute Erreichbarkeit der Innenstadt immer gegeben. Drei Straßenbahnhaltestellen befinden sich im direkten Innenstadtbereich. Die westlichen Nachbargemeinden sind über Buslinienverkehr angebunden. Aufgrund der kompakten Struktur Griesheims lässt sich die Innenstadt bequem per Fuß oder Fahrrad erreichen.

Kostenloses Parken

Im Innenstadtbereich finden sich öffentliche und kostenfreie Parkmöglichkeiten für ihren Einkauf mit dem Auto.

Fahrradstellplätze sind natürlich auch in ausreichender Anzahl vorhanden.



Griesheimer Wochenmarkt



Freitags ist Markttag

Jeden Freitag öffnet der Griesheimer Wochenmarkt für Sie seine Pforten. Schon früh am Morgen eröffnen die Marktbesucher*innen ihre Stände und bieten Ihnen die frischesten Produkte aus unserer Region an. Aufgrund der landwirtschaftlichen Tradition ist der Wochenmarkt ein wichtiger und beliebter Bestandteil des Griesheimer Lebens.

Die freundliche Atmosphäre - im Sommer mit angenehm plätscherndem Brunnen - auf dem Hans-Karl-Platz machen den kleinen aber feinen Markt auch für Besucher*innen aus den umliegenden Gemeinden interessant.



Frische aus der Region

Seit jeher ist neben der Frische des Angebotes und der fachkundigen Beratung das Gefühl gegeben, auf dem Markt willkommen zu sein, Bekannte zu treffen und sich Zeit für ein paar Worte zu nehmen - fernab vom Trubel des Alltags.



Das ist es, was die Griesheimer Marktatmosphäre ausmacht.


Wir sehen uns, oder?



In Griesheim leben.



Nachbarschaft und Nähe sind wichtige Stichworte in Griesheim. Sie finden sich auch im Stadt-Slogan „Mitten drin, näher dran“ wieder.

 **Stadt Griesheim.**
Mitten drin, näher dran.

Griesheim liegt nicht nur geographisch mitten im Rhein-Main-Neckar-Gebiet, sondern hat auch eine Infrastruktur, die näher dran ist an den Bedürfnissen der Menschen, die hier leben und arbeiten. Lernen Sie Griesheim und seine Angebote kennen und schätzen.



Freibad

Ein Betrieb der Stadt | Griesheim

**raus aus dem Alltag...
...rein in das Nass!**

Besuchen Sie unser Freibad und Hallenbad, je nach Jahreszeit.

Sowohl für sportliche Aktivitäten als auch zur Gesundheitsförderung mit Wassergymnastik. Oder auch einfach nur zum Entspannen, stehen die Griesheimer Bäder in den kühleren und wärmeren Monaten den Besucherinnen und Besuchern zur Verfügung.

 **Im Sommer ist das Freibad geöffnet**

Unser Baby- und Kleinkinderbecken im Hallenbad animiert zum Planschen und Spielen. Auch das Nichtschwimmer-Becken mit Elefantenrutsche lädt nicht nur die Kleinen ein, sich im Wasser zu tummeln und nach Herzenslust zu toben.





Bürger-Service

Die Griesheimer Verwaltung versteht sich als Servicepunkt für alle Bürger. Magistrat und Verwaltung haben sich zum Ziel gesetzt, maximale Leistungen zu minimalen Kosten für die Griesheimer Bürger zur Verfügung zu stellen. Die Vielfalt an kommu-

nen Angeboten und die weit unter Durchschnitt liegende Pro-Kopf-Veranschuldung beweisen, wie ernst man in Griesheim diese Maxime nimmt. Daher auch die günstigen Gemeinde-steuern und Gebühren.

Im Rathaus in der Wilhelm-Leuschner-Straße 75 finden Sie die richtigen Anlaufpunkte und Ansprechpartner für jede Verwaltungsaufgabe: Von der Ausweis-Verlängerung bis zur Zwiebelmarkt-Anmeldung. Die Dienstzeiten sind auch gleichzeitig die öffentlichen Sprechzeiten.

37 Stadtverordnete

im Parlament der Stadt Griesheim

600 Mitarbeitende

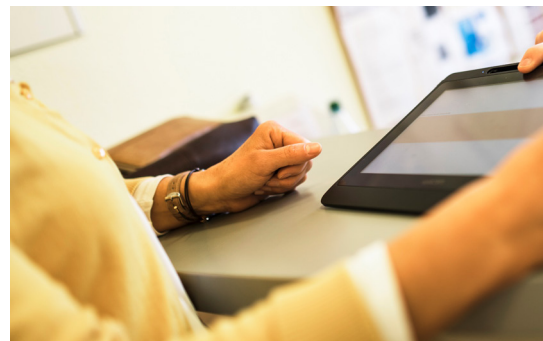
für die Stadt Griesheim

7 Fachbereiche

- Zentrale Dienste
- Finanzen
- Bürger und Ordnung
- Soziales und Sport
- Stadtentwicklung
- Infrastrukturdienste
- Liegenschaften und Forderungen

1 Eigenbetrieb

- Seniorenzentrum
Haus Waldeck



„Offenes Rathaus ist bei hier genauso wörtlich zu nehmen wie Kundenorientierung: Als eine der allerersten Städte haben wir unsere Öffnungszeiten

konsequent an den Erwartungen unserer Bürger ausgerichtet. Nicht schlecht, oder?“



Bärbel Eickhoff

Einkaufen und Dienstleistungen

„Alles für den täglichen Bedarf + das gewisse Extra“. In Griesheim kann man unter diesem Motto bequem und nah ein breites Sortiment an Lebensmitteln, Blumen, Geschenkartikeln, modischer Kleidung und Schuhen einkaufen. Gemüse und Obst gibt es auch ab Hof direkt vom Erzeuger.

Freitags gibt's Frisches aus der Region auf dem Griesheimer Wochenmarkt

Griesheim ist eine kompakte Einkaufsstadt: Die Straßenbahnanbindung und die kostenlosen Parkplätze überall in der Innenstadt ermöglichen den schnellen, umfassenden Einkauf. Wünsche, die dann noch offen sein sollten, lassen sich in den großen Verbrauchermärkten an den Stadträndern erfüllen. Der Gewerbeverein

Alles da: Lebensmittel, Getränke, Spielwaren, Mode, Foto, Computer, Parfümerie, Reisebüro, Schuhe

organisiert lokale Messen sowie Tage (und Nächte) der offenen Türen, in denen man sich rundum vom leistungsstarken Griesheimer Handel und Dienstleistungsbereich überzeugen kann.

Eine große Anzahl von Allgemeinmedizinern und Fachärzten sorgen für eine überdurchschnittlich gute medizinische Versorgung der Stadt.

Gastronomie und Veranstaltungen

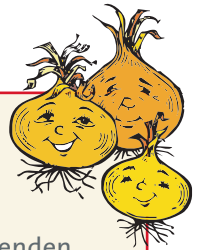
In Griesheim können kulinarische Weltreisen unternommen werden: Orientalisch, fernöstlich, spanisch und italienisch – nur ein kleiner Auszug aus dem Angebot. Ebenso genießt man südhessische Spezialitäten in den deutschen Gaststätten und natürlich das Gemüse Griesheims – den Spargel.

Für private Feiern können die städtischen Grillhütten und ein Bürgerhaus angemietet werden.

Kulturelle Treffpunkte: das Kulturzentrum „Café Linie 9“ und die „Wagenhalle“ für größere Konzerte

Der Griesheimer Zwiebelmarkt

Weit über die Stadtgrenzen hinaus bekannt ist Griesheim für den seit 1978 alljährlich stattfindenden Zwiebelmarkt. Er ist nur eines der vielen Beispiele für die Gastfreundschaft und die Feierlaune der Griesheimer. Das Zwiebelmarktweekende im September steht im Zeichen von Musik, Kultur und Genuss. Das gesamte Innenstadtgebiet ist dann eine Amüsier- und Feiermeile, auf der sich die Griesheimer Vereine und Gruppen präsentieren.





Bildungsangebote

Drei Grundschulen, zwei Förder-schulen und die weiterführende Gerhart-Hauptmann-Schule bilden das komplette örtliche Schulangebot für Kinder und Jugendliche. Mit der Oberstufe und der Möglichkeit an der Gerhart-Hauptmann-Schule Abitur zu machen, verfügt Griesheim somit über ein vollständiges Schulangebot.

Weiterführende Schulen, Hochschulen und Universitäten mit verschiedenen Ausrichtungen und Abschlussmöglichkeiten stehen im benachbarten Darmstadt zur Verfügung. Mit der Straßenbahn kommen die Schüler und Studenten schnell zu den jeweiligen Bildungseinrichtungen und wieder nach Hause.

Hochschulen in Darmstadt, Frankfurt, Offenbach, Wiesbaden, Mainz, Heidelberg und Mannheim

Erwachsene bilden sich in der Kreisvolkshochschule weiter.

Kultur

Die Geschichte der Stadt von den frühesten Anfängen bis in die heutige Zeit sind auf dem Griesheimer Museumsgelände rund um die Scheune „Stoikenneschd“ (Dialekt für Storchennest) erfahr- und erlebbar. Ausstellungen und Traditionsfeste wie das Latwäije-Kochen (gemeinschaftliches Pflaumenmuskochen) stehen regelmäßig auf dem Veranstaltungskalender des Museums.

Viele kulturelle Impulse erwachsen aus den gelebten Partnerschaften mit vier europäischen Städten (s. Seite 5) sowie aus dem kreativen Schaffen der Kultur-, Musik- und Theatervereine.

Die Vereine - wie der Frater Framea, der Fotoclub, die Gesang-, Musik-, Kultur- und Tanzvereine - tragen einen nicht wegzudenkenden Teil zum kulturellen Leben der Stadt bei.

Die Stadtbücherei verleiht Kleinen und Großen Bücher, DVDs, CDs und Spiele. Geschultes Personal hilft bei der Auswahl. Bei Lesungen lernen die Kinder auch mal den Autor ihres Lieblingsbuches kennen.



„Mit unserem Museumsschau-fenster bieten wir mal einen ganz besonderen Einblick in die Geschichte Griesheims. Das Fenster im Haus Loeb lädt zu einem Museumsbesuch quasi „en passant“ ein. Einfach mal vorbeigehen und reinschauen.“

Georg Funk



Freizeit, Sport, Erholung und Vereine

Die Griesheimer sind immer in Bewegung. Für jede Sportart stehen in Griesheim Anlagen zur Verfügung: Sporthallen und Fußballplätze, Tennisanlagen, Fitnesscenter, Reithallen, Bolzplätze und Skateranlagen. Außerdem ein Freibad und ein Hallenbad mit großen und kleinen Becken, einem Kinderplanschbecken sowie zahlreichen Kursangeboten.

Der Sportverein TuS Griesheim hat über 4.000 Mitglieder

Die Griesheimer Sportvereine wie TuS Griesheim, SC Viktoria und SV St. Stephan bieten viele verschiedene Sportarten für jede Altersgruppe an: Von Babygymnastik bis Kegeln, von Ballett bis Walking - asiatische Kampfsportarten, Schwimmen, Badminton, Tennis und natürlich alle denkbaren Ballsportarten.

Griesheim ist Triathlon-Hochburg: Die Triathleten des TuS Griesheim schwimmen, laufen, radeln in der Bundesliga.

Außerdem kooperiert Griesheim mit dem Tageselternvermittlungsbüro Darmstadt sowie mit vielen anderen privaten und ehrenamtlichen Betreuungsanbietern.

Das im Jahr 2005 gegründete „Griesheimer Bündnis für Familie“ ist ein Forum zur Vernetzung der vielfältigen Angebote für Familien vor Ort. Ansprechpartnerin ist die Frauen- und Gleichstellungsbeauftragte der Stadt Griesheim.

Das Seniorenzentrum Haus Waldeck gibt alten Menschen in Kurz- und Langzeitpflege ein Zuhause. Im direkten Umfeld gibt es außerdem 120 seniorengerechte Wohnungen, deren Bewohner die Angebote des Hauses Waldeck mit nutzen können.

Die Griesheimer Kirchengemeinden sind sehr aktiv und tragen einen großen Teil zum Sozialen Miteinander und zur gegenseitigen Hilfe im Alltag bei.

 1.250 Betreuungsplätze in Krippe, Kindergarten und Hort

24
Kinderspielplätze

28 ½ km
markierte Joggingstrecken

50 m
Schwimmbecken

70
Vereine



Familien und Soziales Miteinander

Eine außergewöhnlich gute und flexible Kinderbetreuung stellen die Einrichtungen in Krippe, Kindergarten und Hort für Kinder von 1 bis 10 Jahren sicher – einige sogar als Ganztagesangebot.



Verkehr und Parken

Über die A5 und A67 ist Griesheim ans Autobahnnetz - über die Bahnhöfe Darmstadt und Frankfurt an das Schienennetz angebunden. Im nur 7 km entfernten Darmstadt ist ein ICE-Bahnhof an der Hochgeschwindigkeitstrasse Frankfurt-Mannheim geplant.

Von Griesheim aus führen 2 Straßenbahnlinien direkt nach Darmstadt. Die umliegenden Gemeinden sind mit Linienbussen gut erreichbar. Griesheim gehört dem Rhein-Main-Verkehrsverbund (RMV) an.

Tempo 30-Zone in allen Wohngebieten

Verkehrssicherheit wird in Griesheim groß geschrieben: Die den innerstädtischen Verkehr entlastende Umgehungsstraße führt stadtauswärts auf die Fernstraßen. In allen Wohngebieten sind Tempo 30-Zonen eingerichtet und bieten somit auch für die Kleinen einen geschützten Raum, um sich frei zu bewegen. Auf dem gut ausgebauten und ausgeschilderten Radwegenetz gelangen Griesheimer Fahrradfahrer sicher in die umliegenden Gemeinden.

AST-Griesheim

Das Anruf-Sammel-Taxi wird von vielen Personen mit eingeschränkter Mobilität sehr geschätzt. Über 80 AST-Haltestellen stehen im gesamten Stadtgebiet zur Verfügung und werden von montags bis freitags angefahren.



„Die perfekte Verkehrsanbindung, kombiniert mit ruhigem Wohnen und schöner Umgebung ist für die meisten Bürger der Hauptgrund, Griesheim als Wohnort zu wählen. Das Gesamtangebot stimmt einfach.“

Dr. Thomas Milde



Landschaft und Natur

Die Griesheimer erfreuen sich ihrer zentralen Lage im Grünen. Der Griesheimer Sand und die Waldflächen liegen direkt vor der Haustür. Hier lässt es sich nach einem anstrengenden Arbeits- oder Schultag gut durchatmen.

Die Streifzüge durch Griesheim und seine Umgebung auf den vorherigen Seiten zeigen, wie genussreich und gesund es sich hier leben lässt.

Zukunft sichern

Ziel der Griesheimer Klimaschutzinitiative ist es, bei allen Akteuren (Politik, Wirtschaft, Stadtverwaltung und Bürgern) eine dauerhafte Veränderung der Konsumgewohnheiten beim Einsatz von Energie zu erreichen. Hierzu gehören viele Handlungsfelder zum nachhaltigen kommunalen Klimaschutz. Prima Klima in Griesheim.



Stadtverwaltung

Rathaus
Fachbereiche / Ämter
Was erledige ich wo?
Magistrat
Stadtverordnetenversammlung
Wahlergebnisse
Fachausschüsse

Wir weisen darauf hin, dass es zu kurzfristigen Änderungen kommen kann.
Dennoch sind wir darauf bedacht, die Daten stets aktuell zu halten.

Was erledige ich wo? Wer sind Ansprechpartner*innen für meine Anliegen? Die folgende Übersicht leitet Sie zur jeweiligen Fachbehörde, zum Bürgermeister oder verweist auf die gewählten Stadtverordneten. Auch die Zusammensetzung der Stadtverordnetenversammlung seit der letzten Kommunalwahl und andere Informationen zur Kommunalpolitik in Griesheim finden Sie hier.

Rathaus

Magistrat der Stadt Griesheim
Wilhelm-Leuschner-Straße 75
64347 Griesheim

Tel. 0 61 55 / 701-0
Fax 0 61 55 / 701-216
www.griesheim.de
info@griesheim.de

Öffnungszeiten:

Montag 7.00 - 12.30 Uhr und 13.30 - 16.30 Uhr
Dienstag 7.30 - 12.30 Uhr und 13.30 - 16.30 Uhr
Mittwoch Nur nach Terminvereinbarung
Donnerstag 7.30 - 12.30 Uhr und 13.30 - 18.00 Uhr
Freitag 7.30 - 12.30 Uhr

Straßenbahnlinien 9 und 4 : Haltestelle Wagenhalle

Fachbereiche / Ämter

Organisatorisch gliedert sich die Stadtverwaltung in 7 Fachbereiche, Ämter und einen Eigenbetrieb.

Fachbereich I - Zentrale Dienste

Hauptamt	Rathaus	Tel. 0 61 55 / 701-201 Fax 0 61 55 / 701-122 hauptamt@griesheim.de
Personalamt	Rathaus	Tel. 0 61 55 / 701-304 Fax 0 61 55 / 701-320 personalamt@griesheim.de

Fachbereich II – Finanzen

Finanzwirtschaft	Rathaus	Tel. 0 61 55 / 701-301 Fax 0 61 55 / 701-216 finanzbuchhaltung@griesheim.de
Steuer- und Gebührenamt	Rathaus	Tel. 0 61 55 / 701-120 Fax 0 61 55 / 701-216 steueramt@griesheim.de
Stadtwerke (Wasserversorgung)	Am Bahnhof 22	Tel. 0 61 55 / 83 78-55 Fax 0 61 55 / 83 78-43 stadtwerke@griesheim.de
Forderungsmanagement	Rathaus	Tel. 0 61 55 / 701-302 Fax 0 61 55 / 701-216 forderungsmanagement@griesheim.de

Fachbereich III – Bürger und Ordnung

Ordnungsamt - Feuerwehr - Verkehrsüberwachung	Rathaus	Tel. 0 61 55 / 701-223 Tel. 0 61 55 / 701-224 Fax 0 61 55 / 701-222 ordnungsamt@griesheim.de
Einwohnermeldeamt	Rathaus	Tel. 0 61 55 / 701-141 Fax 0 61 55 / 701-146 einwohnermeldeamt@griesheim.de
Standesamt	Rathaus	Tel. 0 61 55 / 701-125 Fax 0 61 55 / 701-216 standesamt@griesheim.de

Fachbereich IV – Soziales und Sport

Amt für Soziales - Kindertagesstätten - Bäder	Rathaus	Tel. 0 61 55 / 701-103 Fax 0 61 55 / 701-216 sozialamt@griesheim.de
- Jugendförderung	Dieselstraße 10 www.bluebox-griesheim.de	Tel. 0 61 55 / 8 68 48-0 Fax 0 61 55 / 8 68 48-9 info@bluebox-griesheim.de
- Renten	Rathaus	Tel. 0 61 55 / 701-105 Fax 0 61 55 / 701-216 renten@griesheim.de
- Bücherei	Georg-Schüler-Platz 6-8	Tel. 0 61 55 / 83 05 72 Fax 0 61 55 / 8 68 73 85
Eigenbetrieb		
Haus Waldeck (Seniorenzentrum)	Eichendorffstraße 50 www.hauswaldeck-griesheim.de	Tel. 0 61 55 / 60 04-0 Fax 0 61 55 / 60 04-30 haus-waldeck@griesheim.de

Fachbereich V – Stadtentwicklung

Bau- und Umweltamt - Kläranlage	Rathaus	Tel. 0 61 55 / 701-262 Fax 0 61 55 / 701-182 bauamt@griesheim.de
---	---------	--

Fachbereich VI – Infrastrukturdienste

Immobilienmanagement	Rathaus	Tel. 0 61 55 / 701-235 Fax 0 61 55 / 701-350 immobilienmanagement@griesheim.de
Bauhof	Am Bahnhof 22	Tel. 0 61 55 / 83 78-3 Fax 0 61 55 / 8 67 78-43 bauhof@griesheim.de

Fachbereich VII – Liegenschaften und Forderungen

Liegenschafts- und Wohnungsamt	Rathaus	Tel. 0 61 55 / 701-210 Fax 0 61 55 / 701-216 liegenschaften@griesheim.de
---------------------------------------	---------	--

**Gleichstellungsbeauftragte
Personalrat**

Ortsgericht

Die Sprechstunden des Griesheimer Ortsgerichts finden im Sitzungsraum A des Rathauses jeweils dienstags von 11.00 Uhr bis 12.00 Uhr und donnerstags von 16.30 Uhr bis 17.30 Uhr statt.

Schiedsamt

Schiedsamsangelegenheiten Rathaus Tel. 0 61 55 / 701-106
Sprechstunden zu den Öffnungszeiten des Rathauses oder nach vorheriger tel. Vereinbarung.

Was erledige ich wo?

A

Abbruch von Gebäuden (Anträge)	Bau- und Umweltamt	Altenbetreuung	Amt für Soziales / Haus Waldeck
Abfallbeseitigung	Steuer- und Gebührenamt	Altlasten	Bau- und Umweltamt
Abrechnungen (Wasser und Kanal)	Steuer- und Gebührenamt / Stadtwerke	An-, Ab- und Ummeldung	Einwohnermeldeamt
Abwasserbeiträge und -gebühren	Steuer- und Gebührenamt	Anruf-Sammel-Taxi (AST)	Bau- und Umweltamt
		Artenschutz	Bau- und Umweltamt

B

Bäder	Amt für Soziales	Betreuende Grundschule	Amt für Soziales
Bauanträge	Bau- und Umweltamt	Bewerbungen für Arbeitsstellen bei der Stadt	Personalamt
Baugenehmigungsverfahren (Beteiligungen)	Bau- und Umweltamt	Brandschutzwesen	Ordnungsamt
Bebauungspläne	Bau- und Umweltamt	Bürgerhäuser	Amt für Soziales
Bauvoranfragen	Bau- und Umweltamt	Bundesfreiwilligendienst	Personalamt
Beglaubigungen	Einwohnermeldeamt / Ortsgericht	Bußgeldstelle	Ordnungsamt
Behindertenbetreuung	Amt für Soziales	Briefwahl	Einwohnermeldeamt
Beiträge	Steuer- und Gebührenamt		

C

Container-Stellplätze	Steuer- und Gebührenamt
------------------------------	-------------------------

D

Deponie	Bauhof
----------------	--------

E

Ehefähigkeitszeugnisse	Standesamt	Energieberatung	Infrastrukturdienste
Eheschließungen	Standesamt	Entsiegelungsflächen	Steuer- und Gebührenamt
Ehrungen	Hauptamt / Amt für Soziales	Entwässerung	Bau- und Umweltamt
Einbürgerungen	Einwohnermeldeamt	Erbbaurecht	Immobilienmanagement
Energie und Klimaschutz	Infrastrukturdienste	Erholungshilfen	Amt für Soziales
		Erschließungsbeiträge	Steuer- und Gebührenamt

F

Familienbücher	Standesamt	Feldwege	Bau- und Umweltamt
Familienpass	Amt für Soziales	Ferienjobs	Personalamt
Feldschutz	Ordnungsamt		

Ferienspiele	Jugendförderung	und Beratung	Frauenbüro
Finanzwesen (städt. Haushalt)	Finanzbuchhaltung	Freibad	Amt für Soziales
Fischereiwesen	Ordnungsamt	Freiwillige Feuerwehr (Verwaltung)	Ordnungsamt
Flächennutzungsplan	Bau- und Umweltamt	Fremdenverkehr	Hauptamt
Förderung der Wohlfahrtspflege	Amt für Soziales	Friedhof (Bauliche Unterhaltung)	Bauhof
Forstangelegenheiten	Bau- und Umweltamt	Friedhof (Verwaltung)	Steuer- und Gebührenamt
Fortbildungsangebote für Frauen	Frauenbeauftragte / Frauenbüro	Führungszeugnisse	Einwohnermeldeamt
Frauenförderung	Frauenbeauftragte /	Fundbüro	Ordnungsamt
G			
Gaststättenwesen	Ordnungsamt	Gewässerschutz	Bau- und Umweltamt
Gebühren (Benutzungsgebühren)	Steuer- und Gebührenamt	Gewerbeamt	Ordnungsamt
Gebührenkasse	Gebührenkasse	Gewerbesteuer	Steuer- und Gebührenamt
Geburtsbeurkundungen	Standesamt	Grabmalgenehmigungen	Steuer- und Gebührenamt
Gefahrenabwehrrecht	Ordnungsamt	Griesheim-Artikel	Gebührenkasse
Geschirrmobil – Vermietung	Bauhof	Grillhüttenvermietung	Amt für Soziales
Geschwindigkeitsüberwachung	Ordnungsamt	Grünanlagen	Bauhof
Gesprächskreise für Frauen	Frauenbeauftragte / Frauenbüro	Grundsteuer A und B	Steuer- und Gebührenamt
Gesundheitswesen	Amt für Soziales	Grundstücksangelegenheiten	Immobilienmanagement
		Grundwasserschutz	Bau- und Umweltamt
H			
Hallenbad	Amt für Soziales	Haushaltsbescheinigung	Einwohnermeldeamt
Hallenbelegung	Amt für Soziales	Haushaltsplan	Finanzbuchhaltung / Finanzmanagement
Hausanschlüsse (Wasser)	Steuer- und Gebührenamt / Stadtwerke	Hegelsberghalle	Amt für Soziales
Hausaufgabenhilfe	Jugendförderung	Heimatspflege	Amt für Soziales
Hausbrandbeihilfe	Amt für Soziales	Hundesteuer	Steuer- und Gebührenamt
I			
Immissionsschutz	Bau- und Umweltamt	Internetauftritt	Hauptamt
J			
Jagdwesen	Ordnungsamt	Jugendberatung	Jugendförderung
Jubiläen	Amt für Soziales	Jugendfreizeiten	Jugendförderung
Jugendarbeit	Jugendförderung	Jugendschutz Jugendtreffs	Ordnungsamt Jugendförderung

K

Kanalbenutzungsgebühren	Steuer- und Gebührenamt	Kindertagesstätten Kläranlage	Amt für Soziales Bau- und Umweltamt
Kanalisation	Bau- und Umweltamt	Klimaschutz	Bau- und Umweltamt
Katastrophenschutz	Ordnungsamt	Kommunalabgaben	Steuer- und Gebührenamt
Kerb	Amt für Soziales	Kompostabgabestelle	Bauhof (Wertstoffsammelstelle)
Kinder- und Jugendhilfe	Amt für Soziales	Kontenverwaltung	Stadtkasse
Kinderkino	Jugendförderung	Kraftfahrzeugscheine (Änderungen)	Einwohnermeldeamt
Kinderreisepässe	Einwohnermeldeamt	Kulturprogramm	Amt für Soziales
Kinderspielplätze	Bauhof		

L

Landwirtschaft	Liegenschafts- und Wohnungsamt	Lärmbekämpfung	Ordnungsamt
Landwirtschaftliche Erhebungen	Liegenschafts- und Wohnungsamt	Lebensbescheinigungen	Einwohnermeldeamt
		Liegenschaftsverwaltung	Liegenschafts- und Wohnungsamt

M

Mahnverfahren	Stadtkasse	Müllabfuhr	Steuer- und Gebührenamt
Meldewesen	Einwohnermeldeamt	Mülltonnen (An-, Ab- und Ummeldung)	Steuer- und Gebührenamt

N

Nachlasssicherung	Ortsgericht	Natur- und Landschaftsschutz	Bau- und Umweltamt
Namensänderung	Standesamt		

O

Obdachlosigkeit	Liegenschafts- und Wohnungsamt	Öffentlicher Personennahverkehr	Bau- und Umweltamt
Oberflächenentwässerung	Steuer- und Gebührenamt	Stadtrecht	Hauptamt
Öffentliche Märkte, Messen, Ausstellungen	Ordnungsamt		
Öffentliche Sicherheit und Ordnung	Ordnungsamt		

P

Pachtwesen	Immobilienmanagement	Parkverstöße	Ordnungsamt
Parkausweise	Ordnungsamt	Parlamentarisches Büro	Hauptamt
Park- und Gartenanlagen	Bau- und Umweltamt / Bauhof	Pässe	Einwohnermeldeamt
Parkplätze	Bau- und Umweltamt		

Personalangelegenheiten, Personalverwaltung	Personalamt	Plakatanschlagswesen	Ordnungsamt
Personalausweise	Einwohnermeldeamt	Praktika	Personalamt
Personenstandsunterlagen	Standesamt	Presse- und Öffentlichkeitsarbeit	Hauptamt
R			
Radarüberwachung	Ordnungsamt	Rentenversicherungsamt	Renten
Radwege	Bau- und Umweltamt	Rotlichtüberwachung	Ordnungsamt
Reisepässe	Einwohnermeldeamt	Rundfunkgebührenbefreiung	Amt für Soziales
Rentenanträge	Renten		
S			
Schätzung von Grundstücken	Ortsgericht	Städtefreundschaft mit Wilkau-Haßlau	Hauptamt
Schiedsamtangelegenheiten	Schiedsamt	Städtepartnerschaft mit Bar-le-Duc	Hauptamt
Schulsozialarbeit	Jugendförderung	Städtepartnerschaft mit Gyöngyös	Hauptamt
Schwimmbäder	Amt für Soziales	Städtepartnerschaft mit Pontassieve	Hauptamt
Seniorenbescheinigungen	Amt für Soziales	Stadtgeschichte / Heimatmuseum	Hauptamt
Seniorenbüro	Amt für Soziales	Stadtplanung	Bau- und Umweltamt
Sommerferienprogramm	Jugendförderung	Stadtwerke (kaufmännischer Bereich)	Steuer- und Gebührenamt / Stadtwerke
Sozialhilfe (gem. SGB XII) Annahme von Anträgen	Amt für Soziales	Standrohrzähler	Steuer- und Gebührenamt / Stadtwerke
Spendenbescheinigungen	Stadtkasse	Stellplätze	Bau- und Umweltamt
Sperrmüll Anmeldung	ZAW	Sterbefallbeurkundungen	Standesamt
Spielapparatetester	Steuer- und Gebührenamt	Sterbefallanzeigen	Standesamt / Ortsgericht
Spielplätze	Bauhof	Steuern (Gemeindesteuern)	Steuer- und Gebührenamt
Sportanlagen (Pflege)	Bau- und Umweltamt	Straßen und Gehwege	Bau- und Umweltamt
Sportanlagen (Verwaltung)	Amt für Soziales	Straßenbeleuchtung	Bauhof/ Infrastrukturdienste
Sportförderung	Amt für Soziales	Straßenverkehrsbehörde	Ordnungsamt
Sportliche Ehrungen	Amt für Soziales		
Staatsangehörigkeitswesen	Einwohnermeldeamt		
Stadtbücherei	Amt für Soziales		
Stadtwald	Bau- und Umweltamt		
U			
Übernahme ungedeckter Heimpflegekosten	Amt für Soziales	Verfahren	
Umlegungen	Liegenschafts- und Wohnungsamt	Umweltschutz Unterbringung von Asylbewerbern	Bau- und Umweltamt Liegenschafts- und Wohnungsamt
Umweltprogramm	Bau- und Umweltamt	Unterhaltung von städtischen Gebäuden	Immobilienmanagement
Umweltrechtliche	Bau- und Umweltamt		

Unterschrifts- beglaubigungen	Ortsgericht / Einwohnermeldeamt	Untersuchungs- berechtigungsscheine	Einwohnermeldeamt
V			
Vaterschaftsanerkennung	Standesamt	Versickerungsanlagen / Zisternen	Bau- und Umweltamt
Vereinsangelegenheiten	Amt für Soziales	Verwaltung höördenbezirk	Ordnungsamt Ordnungsbe-
Verkehrsberuhigungen	Bau- und Umweltamt / Ordnungsamt	Vollstreckungswesen	Stadtkasse
Verkehrsplanung	Bau- und Umweltamt		
Vermessungs- angelegenheiten	Immobilienmanagement		
W			
Waffenangelegenheiten	Ordnungsamt	Wertstoffcontainer	Steuer- und Gebührenamt
Wagenhalle	Amt für Soziales	Wespenberatung	Bau- und Umweltamt
Wahlen	Einwohnermeldeamt	Winterdienst	Bauhof
Wassergebühren	Stadtwerke	Wirtschaftsförderung	Hauptamt
Wassergebühren	Steuer- und Gebührenamt / Stadtwerke	Wochenmarkt	Ordnungsamt
Wasserzähler	Stadtwerke	Wohnungsaufsicht	Immobilienmanagement
Wasserversorgung	Steuer- und Gebührenamt / Stadtwerke	Wohnungsvermittlungs- stelle für die Vergabe von öffentlich geförderten Wohnungen	Liegenschafts- und Woh- nungsamt
Wehrdienstfassung	Einwohnermeldeamt	Wohnungsverwaltung	Liegenschafts- und Woh- nungsamt
Weihnachtsmarkt	Amt für Soziales		
Z			
Zentrale Bußgeldstelle	Ordnungsamt		
Zivilschutz	Ordnungsamt		
Zweckentfremdung von Wohnraum	Bau- und Umweltamt		
Zwiebelmarkt	Amt für Soziales		

Magistrat

Der Magistrat ist die Verwaltungsbehörde der Stadt. Er besteht aus dem/der Bürgermeister*in als Vorsitzende*r, dem Ersten und weiteren Beigeordneten. Die Mitglieder des Magistrates werden mit Ausnahme des/der von den Bürgern zu wählenden Bürgermeister*in von der Stadtverordnetenversammlung gewählt.

Der Gemeindevorstand kann zur dauernden Verwaltung oder Beaufsichtigung einzelner Geschäftsbereiche sowie zur Erledigung vorübergehender Aufträge Kommissionen bilden.

Bürgermeister

Geza Krebs-Wetzel (CDU)

Stadträtin

Despina Aslanidou (SPD)

1. Stadtrat

Klaus Rinecker (CDU)

Stadtrat

Timo Jovanvic (SPD)

Stadtrat

Robert Birli (CDU)

Stadtrat

Walter Keller (WGG)

Stadtrat

Konrad Rampelt (CDU)

Stadtrat

Werner Grimm (Bündnis 90/DIE GRÜNEN)

Stadträtin

Christine Stecklum-Mühle (SPD)

Stadtrat

Matthias Hoss (Bündnis 90/DIE GRÜNEN)

Stadtrat

Dieter Kleinfeld (FDP)

Stadtverordnetenversammlung

Das höchste Gremium der Stadt Griesheim ist die Stadtverordnetenversammlung. Sie verfügt über 37 Sitze und tagt in regelmäßigen öffentlichen Sitzungen.

SPD (10 Sitze)

Fraktionsvorsitz: Sebastian Schecker

CDU (11 Sitze)

Fraktionsvorsitz: Hagen Novotny

Bündnis 90 / Die Grünen (9 Sitze)

Fraktionsvorsitz: Martin Tichy

WGG (4 Sitze)

Fraktionsvorsitz: Nathalie Hefermehl

FDP (3 Sitze)

Fraktionsvorsitz: Dr. Angelika Nake

Fachausschüsse

Die Ausschüsse sind Hilfsorgane der Stadtverordnetenversammlung. Ihre Existenz, ihre Zusammensetzung und der Umfang ihrer Aufgaben werden von der Stadtverordnetenversammlung bestimmt. Die Ausschüsse haben über ihre Tätigkeit der Stadtverordnetenversammlung Bericht zu erstatten. Alle Sitzungen der Ausschüsse sind öffentlich.

Die Stadt Griesheim hat folgende Fachausschüsse gebildet:

Wirtschafts- und Finanzausschuss

Stadtplanungs- und Bauausschuss

Ausschuss für Umwelt, Energie und Mobilität

Ausschuss für Jugend, Soziales, Kultur und Sport

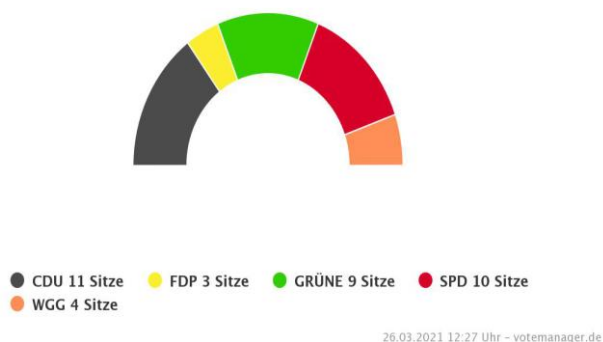
Feuerwehrausschuss

Wahlergebnisse

Kommunalwahl 2021

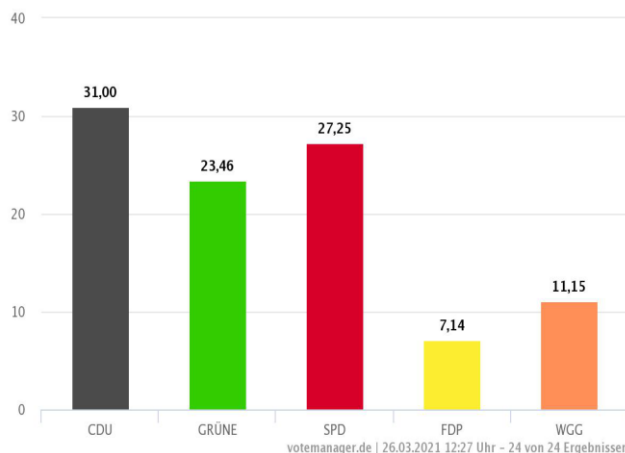
Stadt Griesheim – Gesamtergebnis – Sitzverteilung

Gemeindewahl 14.03.2021



Stadt Griesheim – Gesamtergebnis

Gemeindewahl 14.03.2021



Bürgermeisterwahl 2016

Auf Geza Krebs-Wetzl (CDU) entfielen bei der Stichwahl am 30.10.2016 insgesamt 52,3 % der abgegebenen gültigen Stimmen. Er ist somit für die Amtszeit vom 2. Februar 2017 bis 1. Februar 2023 gewählt.

Parteien

SPD (Sozialdemokratische Partei Deutschlands)

Sebastian Schecker
Vorsitzender

Wolfsweg 18
64347 Griesheim

sebastian.schecker@spd-griesheim.de
www.spd-griesheim.de

CDU (Christlich Demokratische Union Deutschlands)

Hagen Novotny
Vorsitzender

Karlstraße 64
64347 Griesheim

hagen.novotny@freenet.de
www.cdu-griesheim.de

B90/Grüne (Bündnis 90 / DIE GRÜNEN)

Martin Tichy
Vorsitzender

Mainstraße 3 a
64347 Griesheim

martin.tichy@gruene-griesheim.de
www.gruene-griesheim.de

WGG (Wählergemeinschaft Griesheim)

Nathalie Hefermehl
Vorsitzende

Weiterstädter Weg 5
64347 Griesheim

n.hefermehl@mailbox.org
www.wgg-griesheim.de

FDP (Freie Demokratische Partei)

Dr. Angelika Nake
Vorsitzende

Sterngasse 195A
64347 Griesheim

angelika.nake@gmx.net
www.fdp-griesheim.de

Versorgung/Entsorgung

Notdienste
Wasser
Recycling
Müllabfuhr
Sperrmüll

Ressourcenschonung sowie Abfalltrennung und -vermeidung werden in Griesheim großgeschrieben. Einige Aufgaben der Entsorgung übernimmt die Stadt Griesheim selbst, andere sind in den Händen zuverlässiger Dienstleister. Sie finden hier die richtigen Anlaufstellen für alle im Haushalt aufkommenden Abfälle, wie Sperrmüll, Elektroartikel, Sondermüll oder Gartenabfälle.

Notdienste

Abfallbeseitigung

Zweckverband Abfall- und Wertstoffeinsammlung für den Landkreis Darmstadt-Dieburg (ZAW)

Tel. 0 61 59 / 91 60-0
www.zaw-online.de

Elektrizitätsversorgung / Straßenbeleuchtung

HEAG Südhessische Energie AG (HSE)

Tel. 0 800 / 701-80 40

Gasgeruch

HEAG Südhessische Energie AG (HSE)

Tel. 0 800 / 701-80 80

Wasserversorgung

Stadtwerke Notdienst

Tel. 0 175 / 2 29 05 48

Wasser

Stadtwerke

(Schäden vor dem Wasserzähler)

Am Bahnhof 22

Tel. 0 61 55 / 83 78-55
 Fax 0 61 55 / 83 78 43

Stadtwerke

Wilh.-Leuschner-Str. 75

Tel. 0 61 55 / 701-118

Recycling

Wertstoffsammelstelle auf dem Bauhof

Am Bahnhof 22
 (Zufahrt Raiffeisenstraße 13)

Tel. 0 61 55 / 83 78 42

Öffnungszeiten Wertstoffsammelstelle:

Öffnungszeiten von März bis Oktober
 (während der Vegetationsphase):

Montag – Freitag 10.00 - 12.00 Uhr 13.00 - 16.00 Uhr
Samstag 8.00 - 12.00 Uhr

Öffnungszeiten von November bis Februar
 (während der kalten Jahreszeit):

Montag – Freitag 13.00 - 16.00 Uhr
Samstag 8.00 - 12.00 Uhr

Sondermüllabgabe am Schadstoffmobil

(weitere Infos finden Sie im Abfallkalender)

Müllabfuhr

Müllabfuhr
An-, Um- und Abmeldung
von Mülltonnen

Steuer- und Gebührenamt

Tel. 0 61 55 / 701-120
Tel. 0 61 55 / 701-121

Sperrmüll

**Anmeldung von
Sperrmüll und Elektroschrott**
(weitere Infos im Abfallkalender)

www.zaw-online.de oder telefonisch unter

Tel. 0 18 02 / 91 60-60

Öffentliche Institutionen

Behörden
Polizei
Notdienste
Ärzte

Diese Seite gibt einen Überblick über öffentliche Einrichtungen wie Landes- und Bundesbehörden, die für Griesheimer Bürger in übergeordneten Fragen oder bei nicht-kommunalen Anliegen zuständig sind. Für Notfälle sind alle wichtigen Telefonnummern wie die von Polizei, Feuerwehr etc. zusammengefasst.

Behörden

Landkreis Darmstadt-Dieburg Standort Darmstadt	Jägertorstraße 207 64289 Darmstadt www.ladadi.de	Tel. 0 61 51 / 881-0 Fax 0 61 51 / 881-10 95 kreisverwaltung@ladadi.de
Landkreis Darmstadt-Dieburg Standort Dieburg	Albinstraße 23 64807 Dieburg	
Regierungspräsidium Darmstadt	Luisenplatz 2 64283 Darmstadt www.rp-darmstadt.hessen.de	Tel. 0 61 51 / 12-0 Fax 0 61 51 / 12-63 13 poststelle@rpda.hessen.de
Agentur für Arbeit Darmstadt	Groß-Gerauer Weg 7 64295 Darmstadt www.arbeitsagentur.de	Tel. 0 18 01 / 55 51 11 (Arbeitnehmer) Tel. 0 18 01 / 66 44 66 (Arbeitgeber) darmstadt@arbeitsagentur.de
Amt für Bodenmanagement – Katasteramt	Europaplatz 5 64293 Darmstadt	Tel. 0 61 51 / 50 04-0 Fax 0 61 51 / 50 04-111
Amt für Veterinärwesen und Verbraucherschutz	Adelungstraße 30 a 64283 Darmstadt	Tel. 0 61 51 / 29 26 36 Fax 0 61 51 / 2 68 25 avv@darmstadt.de
Amtsgericht Darmstadt	Mathildenplatz 12 64283 Darmstadt	Tel. 0 61 51 / 992-0 Fax 0 61 51 / 992-50 50 www.ag-darmstadt-justiz.hessen.de
Finanzamt Darmstadt	Soderstraße 30 64283 Darmstadt www.finanzamt-darmstadt.de	Tel. 0 61 51 / 102-0 Fax 0 61 51 / 102-12 62 poststelle@fa-dam.hessen.de
Gesundheitsamt Darmstadt	Niersteiner Straße 3 64295 Darmstadt	Tel. 0 61 51 / 33 09-0 Fax 0 61 51 / 31 91 34 www.gesundheitsamt-dadi.de
Hessisches Amt für Versorgung und Soziales Darmstadt	Schottener Weg 3 64289 Darmstadt	Tel. 0 61 51 / 738-0 Fax 0 61 51 / 738-133 www.versorgungsamter.de
Kreisagentur für Beschäftigung Darmstadt-Dieburg	Jägertorstraße 207 64289 Darmstadt www.ladadi.de	Tel. 0 61 51 / 881-50 00 Fax 0 61 51 / 881-55 55 kreisverwaltung@ladadi.de

Kraftfahrzeugzulassung

Pfungstadt	Borngasse 17 64319 Pfungstadt	Tel. 0 61 57 / 988-12 10 Fax 0 61 57 / 988-13 15
Weiterstadt	Riedbahnstraße 6 64331 Weiterstadt	Tel. 0 61 50 / 400-23 50 Fax 0 61 50 / 400-23 59

Polizei

Notruf 110

Die Stadt Griesheim verfügt über eine eigene Polizeistation in der Innenstadt von Griesheim. Diese ist in der Zeit von Montag-Freitag von 7.00 – 21.00 Uhr und samstags von 7 - 14 Uhr besetzt. Außerhalb dieser Dienstzeiten erfolgt eine polizeiliche Versorgung über regelmäßige Streifenfahrten und das nahe gelegene Polizeipräsidium Darmstadt, sodass optimale Sicherheit gewährleistet ist.

Polizeistation Griesheim	Wilh.-Leuschner-Str. 65	Tel. 0 61 55 / 83 85-0
---------------------------------	-------------------------	------------------------

Freiwilliger Polizeidienst in Griesheim

Zur Unterstützung der Polizeibehörden bei der Erfüllung ihrer Aufgaben und zur Stärkung des subjektiven Sicherheitsempfindens der Bürgerinnen und Bürger wurde in Griesheim der Freiwillige Polizeidienst gemäß dem Hessischen Freiwilligen-Polizeidienst-Gesetz eingeführt.

Bei Fragen und Anregungen bezüglich des Freiwilligen Polizeidienstes können Sie sich an das Ordnungsamt Griesheim wenden (Herr Müller, Tel. 06155 / 701-226).

Feuerwehr

Notruf 112

Freiwillige Feuerwehr Stadt Griesheim (Ansprechpartner)	Goethestraße 1	Tel. 0 61 55 / 83 05 90 (KEINE Notrufe) Fax 0 61 55 / 83 05 92
---	----------------	---

Krankenhäuser

Kreiskliniken Darmstadt-Dieburg	Krankenhausstraße 11 64823 Groß-Umstadt	Tel. 0 60 78 / 79-0 info@kreiskliniken-dadi.de
	Hauptstraße 30 64342 Seeheim-Jugenheim	Tel. 06257 / 508-0 info@kreiskliniken-dadi.de
Agaplesion Elisabethenstift GmbH	Landgraf-Georg-Straße 100 64287 Darmstadt	Tel. 0 61 51 / 403-0 Fax 0 61 51 / 403-80 80 info@eke-da.de
Klinikum Darmstadt	Grafenstraße 9 64283 Darmstadt	Tel. 0 61 51 / 107-0 Fax 0 61 51 / 107-54 49 info@klinikum-darmstadt.de
Alice-Hospital	Dieburger Straße 31 64287 Darmstadt	Tel. 0 61 51 / 402-0 info@alice-hospital.de
Darmstädter Kinderklinik Prinzessin Margaret	Dieburger Straße 31 64287 Darmstadt	Tel. 0 61 51 / 402-30 20 Fax 0 61 51 / 402-30 19 mail@kinderkliniken.de
Kreiskrankenhaus Groß-Gerau	Wilhelm-Seipp-Straße 3 64521 Groß-Gerau	Tel. 0 61 52 / 986-0 info@kreisklinik-gg.de
Marienhospital	Martinspfad 72 64285 Darmstadt	Tel. 0 61 51 / 40 60 info@marienhospital-darmstadt.de

Notdienste

Ärztlicher Bereitschaftsdienst am Klinikum Darmstadt ÄBDZ Darmstadt	Grafenstraße 9 64283 Darmstadt	Tel. 0 61 51 / 89 66 69
Privatärztlicher Notdienst	„Gesundheitszentrum Stadtvilla“ Bismarckstraße 37 64293 Darmstadt	Tel. 0 61 51 -/ 2 73 12 00 Tel. 01 77 / 2 95 10 20 24 Stunden / 365 Tage erreichbar

Ärzte

Allgemeinmedizin

Dr. med. Mika Julian Wenk	Friedrich-Ebert-Str. 48 a	Tel. 0 61 55 / 8 42 80
Misala Kalac	August-Bebel-Straße 11	Tel. 0 61 55 / 6 17 40
Volker Mark	Kantstraße 4	Tel. 0 61 55 / 6 11 66
Ljuba Pitaev	Wilh.-Leuschner-Str. 28	Tel. 0 61 55 / 8 28 52 86
Dr. Kerstin Keller	Wilh.-Leuschner-Str. 6	Tel. 0 61 55 / 42 00
Dr. med. Peter Stephan	Hintergasse 8	Tel. 0 61 55 / 8 37 20

Augenärzte

A.-K. Rowton	Wilh.-Leuschner-Str. 156	Tel. 0 61 55 / 8 78 18 00
Dr. Lubka Naycheva	Wilh.-Leuschner-Str. 217	Tel. 0 61 55 / 88 03 88

Frauenärzte

Wolfgang Lenhardt	Wilh.-Leuschner-Str. 30-34	Tel. 0 61 55 / 7 88 81
Christian Lipp	Brucknerstraße 1 a	Tel. 0 61 55 / 6 15 77

Hals-Nasen-Ohren Arzt

Dr. med. Annette Müller	Wilh.-Leuschner-Str. 156	Tel. 0 61 55 / 6 11 36
--------------------------------	--------------------------	------------------------

Hautärzte

Dr. Markus Heck	Groß-Gerauer Str. 6	Tel. 0 61 55 / 40 11
------------------------	---------------------	----------------------

Hebammen

Doris Schiller	Mozartstraße 3a	Tel. 0 61 55 / 25 15
Carmen Tauchert	Wilh.-Leuschner-Str. 171 A	Tel. 0 61 55 / 8 48 69 81
Thi Sen Vo	Feldmannstraße 15	Tel. 06155 / 7 76 00
Corina Mundhenke	Mozartstraße 20 b	Tel. 0 61 55 / 83 10 83
Sylke Hupe	Friedrich-Ebert-Str. 159	Tel. 0 61 55 / 24 23

Heilpraktiker

Uta Mühlbauer	Pfützenstraße 51	Tel. 0 61 55 / 83 18 32
Dr. Ulrike Gehring	Hofmannstraße 63 a	Tel. 0 61 55 / 66 72 88
Rolf Diefenbach	Friedrich-Ebert-Str. 143	Tel. 0 61 55 / 83 11 51
Alexander Hill	Wilh.-Leuschner-Str. 47-53	Tel. 0 61 55 / 86 92 34 8
Thierry Repp	Wilh.-Leuschner-Str. 156	Tel. 0 61 55 / 79 97 10
Nicole Sonnenwald	Wiesenstraße 5	Tel. 0 61 55 / 7 79 90
Jutta Röckelein	Moselstraße 4	Tel. 0 61 55 / 88 03 05

Homöopathie

Sportmedizin, Naturheilverfahren Dr. med. Wilfried Nold	Wilh.-Leuschner-Str. 82	Tel. 0 61 55 / 6 49 11
--	-------------------------	------------------------

Internisten

Dr. med. Iris Günther	Darmstädter Straße 48	Tel. 0 61 55 / 8 25 80
Praxis Matic	Bessunger Straße 101	Tel. 0 61 55 / 25 60
Dr. med. Sven Martin Tauchert + Prof. Dr. med. Ascan Warnholtz	Hans-Karl-Platz 9	Tel. 06155 / 84 88 30
Misala Kalač	August-Bebel-Straße 11	Tel. 0 61 55 / 6 17 40
Dr. med. Christof Kirch	Sterngasse 197	Tel. 0 61 55 / 25 25

Kardiologie

Dr. med. Sven Martin Tauchert + Prof. Dr. med. Ascan Warnholtz	Bessunger Straße 101	Tel. 0 61 55 / 82 92 52
---	----------------------	-------------------------

Kinderheilkunde und Jugendmedizin

Dr. Franziska Fischer+ Dr. Heike Großmann-Damm	Wilh.-Leuschner-Str. 156	Tel. 0 61 55 / 7 67 87
Horst Wagner	Friedrich-Ebert-Str. 48 a	Tel. 0 61 55 / 20 41

Logopädie

Logopädiezentrum Am Markt Martina Fuhr-Müller	Hans-Karl-Platz am Markt 7	Tel. 0 61 55 / 7 63 62
--	-------------------------------	------------------------

Massagepraxen, Krankengymnastik, Physiotherapie

Krankengymnastik Nicole Sonnenwald	Wiesenstraße 7-9	Tel. 0 61 55 / 7 79 90
Sanabad, Massagen und med. Bäder Rolf Wahl	Friedrich-Ebert-Str. 48	Tel. 0 61 55 / 42 08
Krankengymnastik Thera Fit Silke und Andreas Graf	Friedrich-Ebert-Str. 48	Tel. 0 61 55 / 7 79 66
Marion Jeuthe	Im Weingarten 5	Tel. 0 61 55 / 51 33
Sabine Thorand + Birgit Varga	Wilh.-Leuschner-Str. 156	Tel. 0 61 55 / 6 35 00
Simone Heck	Bahnhofstraße 29	Tel. 0 61 55 / 81 70 43
Ute und Dennis Hemmel	Gehaborner Straße 1	Tel. 0 61 55 / 83 14 16
Beate Olanin	August-Bebel-Straße 12	Tel. 0 61 55 / 66 56 70

Orthopädie- und Unfallarzt

Dr. med. J. P. Wagner + E. Klatt	Wilh.-Leuschner-Str. 156	Tel. 0 61 55 / 6 17 87
---	--------------------------	------------------------

Plastische Chirurgie

Dr. Roman Fenkl	Moselstraße 1	Tel. 0 61 55 / 87 88 84 Tel. 0 61 55 / 87 88 85
------------------------	---------------	--

Psychotherapie

Neurologikum Griesheim

Dr. med. Manfred Hartmann + Dr. med. Susanna Schuberth + Dr. med. Stefan Specht + Dr. med. Karsten Busse	Wilh.-Leuschner-Str. 6	Tel. 0 61 55 / 8 78 40
---	------------------------	------------------------

Tierärzte

Dr. Christine Dickmann	Waldstraße 6 a	Tel. 0 61 55 / 37 36
Kleintierpraxis Dr. Waltraude Scheffel	Friedhofsweg 8	Tel. 0 61 55 / 45 11
Tierärztliche Praxis Dr. med. vet. Susanne Schuba	Dieselstraße 13	Tel. 0 61 55 / 86 88 544

Zahnärzte / Kieferorthopäden

M.Sc. Implantologie Markus Belt + Dr. med. dent. Astrid Kunkel	Wilh.-Leuschner-Str. 45	Tel. 0 61 55 / 66 71 52
Dr. med. dent. Annette Braun + Dr. med. dent. Mario Braun +	Wilh.-Leuschner-Str.150	Tel. 0 61 55 / 66 52 62
Zahnarzt und Zahntechniker Markus Belt, M. Sc.	Wilh.-Leuschner-Str. 30-34	Tel. 0 61 55 / 66 71 52
Dr. Sebastian Debatin, Dr. Katrin Debatin	Raiffeisenstraße 25	Tel. 0 61 55 / 6 08 30 60
Dr. med. dent. Franz Ferrari + Stephan Landau	Wilh.-Leuschner-Str.116	Tel. 0 61 55 / 6 24 73
Dr. Kurt Fleck + Dr. med. dent. Sigrid-Heike Höhn-Fleck	Wilh.-Leuschner-Str. 16	Tel. 0 61 55 / 57 16
Dr. Susanne Kaufmann- Weyerhäuser	Wilh.-Leuschner-Str. 47-53	Tel. 0 61 55 / 40 02
Dr. Christina Diwo	August-Bebel-Straße 2	Tel. 0 61 55 / 87 79 70
Praxisteam Dr. med. dent. Andreas Hemmel + Helge Rampoldt + Isabel Leikel-Rösch + N. Redjai	Brahmsstraße 31	Tel. 0 61 55 / 6 44 04
Dr. med. dent. Thomas Hennes	Sterngasse 44	Tel. 0 61 55 / 21 50
Dr. Manuela Lohren	Friedrich-Ebert-Str. 19	Tel. 0 61 55 / 24 21
Dr. med. dent. Wolfgang Kühnel	Hofmannstraße 11	Tel. 0 61 55 / 26 93
Dr. Sonja Stotz	Jahnstraße 6	Tel. 0 61 55 / 60 43 67
Zahnarztpraxis Prodentus Dr. med. dent. Thomas Kindermann	Friedrich-Ebert-Str. 145	Tel.: 0 61 55 / 7 70 95 90

Apotheken

Falken-Apotheke	Wilh.-Leuschner-Str. 6	Tel. 0 61 55 / 29 33
Kirschberg-Apotheke	Wilh.-Leuschner-Str. 156	Tel. 0 61 55 / 6 20 44
Linden-Apotheke	Wilh.-Leuschner-Str. 48	Tel. 0 61 55 / 23 50
Spitzweg-Apotheke	Wilh.-Leuschner-Str. 19	Tel. 0 61 55 / 8 78 50

Tierheim

Tierheim und Tierschutzverein Darmstadt	Am alten Griesheimer Weg 199 64293 Darmstadt	Tel. 0 61 51 / 89 14 70 Fax 0 61 51 / 89 61 74 info@tsv-darmstadt.de
--	---	--

Öffentliche Institutionen

Behörden
Polizei
Notdienste
Ärzte

Diese Seite gibt einen Überblick über öffentliche Einrichtungen wie Landes- und Bundesbehörden, die für Griesheimer Bürger in übergeordneten Fragen oder bei nicht-kommunalen Anliegen zuständig sind. Für Notfälle sind alle wichtigen Telefonnummern wie die von Polizei, Feuerwehr etc. zusammengefasst.

Behörden

Landkreis Darmstadt-Dieburg Standort Darmstadt	Jägertorstraße 207 64289 Darmstadt www.ladadi.de	Tel. 0 61 51 / 881-0 Fax 0 61 51 / 881-10 95 kreisverwaltung@ladadi.de
Landkreis Darmstadt-Dieburg Standort Dieburg	Albinstraße 23 64807 Dieburg	
Regierungspräsidium Darmstadt	Luisenplatz 2 64283 Darmstadt www.rp-darmstadt.hessen.de	Tel. 0 61 51 / 12-0 Fax 0 61 51 / 12-63 13 poststelle@rpda.hessen.de
Agentur für Arbeit Darmstadt	Groß-Gerauer Weg 7 64295 Darmstadt www.arbeitsagentur.de	Tel. 0 18 01 / 55 51 11 (Arbeitnehmer) Tel. 0 18 01 / 66 44 66 (Arbeitgeber) darmstadt@arbeitsagentur.de
Amt für Bodenmanagement – Katasteramt	Europaplatz 5 64293 Darmstadt	Tel. 0 61 51 / 50 04-0 Fax 0 61 51 / 50 04-111
Amt für Veterinärwesen und Verbraucherschutz	Adelungstraße 30 a 64283 Darmstadt	Tel. 0 61 51 / 29 26 36 Fax 0 61 51 / 2 68 25 avv@darmstadt.de
Amtsgericht Darmstadt	Mathildenplatz 12 64283 Darmstadt	Tel. 0 61 51 / 992-0 Fax 0 61 51 / 992-50 50 www.ag-darmstadt-justiz.hessen.de
Finanzamt Darmstadt	Soderstraße 30 64283 Darmstadt www.finanzamt-darmstadt.de	Tel. 0 61 51 / 102-0 Fax 0 61 51 / 102-12 62 poststelle@fa-dam.hessen.de
Gesundheitsamt Darmstadt	Niersteiner Straße 3 64295 Darmstadt	Tel. 0 61 51 / 33 09-0 Fax 0 61 51 / 31 91 34 www.gesundheitsamt-dadi.de
Hessisches Amt für Versorgung und Soziales Darmstadt	Schottener Weg 3 64289 Darmstadt	Tel. 0 61 51 / 738-0 Fax 0 61 51 / 738-133 www.versorgungsamter.de
Kreisagentur für Beschäftigung Darmstadt-Dieburg	Jägertorstraße 207 64289 Darmstadt www.ladadi.de	Tel. 0 61 51 / 881-50 00 Fax 0 61 51 / 881-55 55 kreisverwaltung@ladadi.de

Kraftfahrzeugzulassung

Pfungstadt	Borngasse 17 64319 Pfungstadt	Tel. 0 61 57 / 988-12 10 Fax 0 61 57 / 988-13 15
Weiterstadt	Riedbahnstraße 6 64331 Weiterstadt	Tel. 0 61 50 / 400-23 50 Fax 0 61 50 / 400-23 59

Polizei

Notruf 110

Die Stadt Griesheim verfügt über eine eigene Polizeistation in der Innenstadt von Griesheim. Diese ist in der Zeit von Montag-Freitag von 7.00 – 21.00 Uhr und samstags von 7 - 14 Uhr besetzt. Außerhalb dieser Dienstzeiten erfolgt eine polizeiliche Versorgung über regelmäßige Streifenfahrten und das nahe gelegene Polizeipräsidium Darmstadt, sodass optimale Sicherheit gewährleistet ist.

Polizeistation Griesheim	Wilh.-Leuschner-Str. 65	Tel. 0 61 55 / 83 85-0
---------------------------------	-------------------------	------------------------

Freiwilliger Polizeidienst in Griesheim

Zur Unterstützung der Polizeibehörden bei der Erfüllung ihrer Aufgaben und zur Stärkung des subjektiven Sicherheitsempfindens der Bürgerinnen und Bürger wurde in Griesheim der Freiwillige Polizeidienst gemäß dem Hessischen Freiwilligen-Polizeidienst-Gesetz eingeführt.

Bei Fragen und Anregungen bezüglich des Freiwilligen Polizeidienstes können Sie sich an das Ordnungsamt Griesheim wenden (Herr Müller, Tel. 06155 / 701-226).

Feuerwehr

Notruf 112

Freiwillige Feuerwehr Stadt Griesheim (Ansprechpartner)	Goethestraße 1	Tel. 0 61 55 / 83 05 90 (KEINE Notrufe) Fax 0 61 55 / 83 05 92
---	----------------	---

Krankenhäuser

Kreiskliniken Darmstadt-Dieburg

	Krankenhausstraße 11 64823 Groß-Umstadt	Tel. 0 60 78 / 79-0 info@kreiskliniken-dadi.de
	Hauptstraße 30 64342 Seeheim-Jugenheim	Tel. 06257 / 508-0 info@kreiskliniken-dadi.de
Agaplesion Elisabethenstift GmbH	Landgraf-Georg-Straße 100 64287 Darmstadt	Tel. 0 61 51 / 403-0 Fax 0 61 51 / 403-80 80 info@eke-da.de
Klinikum Darmstadt	Grafenstraße 9 64283 Darmstadt	Tel. 0 61 51 / 107-0 Fax 0 61 51 / 107-54 49 info@klinikum-darmstadt.de
Alice-Hospital	Dieburger Straße 31 64287 Darmstadt	Tel. 0 61 51 / 402-0 info@alice-hospital.de
Darmstädter Kinderklinik Prinzessin Margaret	Dieburger Straße 31 64287 Darmstadt	Tel. 0 61 51 / 402-30 20 Fax 0 61 51 / 402-30 19 mail@kinderkliniken.de
Kreiskrankenhaus Groß-Gerau	Wilhelm-Seipp-Straße 3 64521 Groß-Gerau	Tel. 0 61 52 / 986-0 info@kreisklinik-gg.de
Marienhospital	Martinspfad 72 64285 Darmstadt	Tel. 0 61 51 / 40 60 info@marienhospital-darmstadt.de

Notdienste

Ärztlicher Bereitschaftsdienst am Klinikum Darmstadt ÄBDZ Darmstadt	Grafenstraße 9 64283 Darmstadt	Tel. 0 61 51 / 89 66 69
Privatärztlicher Notdienst	„Gesundheitszentrum Stadtvilla“ Bismarckstraße 37 64293 Darmstadt	Tel. 0 61 51 -/ 2 73 12 00 Tel. 01 77 / 2 95 10 20 24 Stunden / 365 Tage erreichbar

Ärzte

Allgemeinmedizin

Dr. med. Mika Julian Wenk	Friedrich-Ebert-Str. 48 a	Tel. 0 61 55 / 8 42 80
Misala Kalac	August-Bebel-Straße 11	Tel. 0 61 55 / 6 17 40
Volker Mark	Kantstraße 4	Tel. 0 61 55 / 6 11 66
Ljuba Pitaev	Wilh.-Leuschner-Str. 28	Tel. 0 61 55 / 8 28 52 86
Dr. Kerstin Keller	Wilh.-Leuschner-Str. 6	Tel. 0 61 55 / 42 00
Dr. med. Peter Stephan	Hintergasse 8	Tel. 0 61 55 / 8 37 20

Augenärzte

A.-K. Rowton	Wilh.-Leuschner-Str. 156	Tel. 0 61 55 / 8 78 18 00
Dr. Lubka Naycheva	Wilh.-Leuschner-Str. 217	Tel. 0 61 55 / 88 03 88

Frauenärzte

Wolfgang Lenhardt	Wilh.-Leuschner-Str. 30-34	Tel. 0 61 55 / 7 88 81
Christian Lipp	Brucknerstraße 1 a	Tel. 0 61 55 / 6 15 77

Hals-Nasen-Ohren Arzt

Dr. med. Annette Müller	Wilh.-Leuschner-Str. 156	Tel. 0 61 55 / 6 11 36
--------------------------------	--------------------------	------------------------

Hautärzte

Dr. Markus Heck	Groß-Gerauer Str. 6	Tel. 0 61 55 / 40 11
------------------------	---------------------	----------------------

Hebammen

Doris Schiller	Mozartstraße 3a	Tel. 0 61 55 / 25 15
Carmen Tauchert	Wilh.-Leuschner-Str. 171 A	Tel. 0 61 55 / 8 48 69 81
Thi Sen Vo	Feldmannstraße 15	Tel. 06155 / 7 76 00
Corina Mundhenke	Mozartstraße 20 b	Tel. 0 61 55 / 83 10 83
Sylke Hupe	Friedrich-Ebert-Str. 159	Tel. 0 61 55 / 24 23

Heilpraktiker

Uta Mühlbauer	Pfützenstraße 51	Tel. 0 61 55 / 83 18 32
Dr. Ulrike Gehring	Hofmannstraße 63 a	Tel. 0 61 55 / 66 72 88
Rolf Diefenbach	Friedrich-Ebert-Str. 143	Tel. 0 61 55 / 83 11 51
Alexander Hill	Wilh.-Leuschner-Str. 47-53	Tel. 0 61 55 / 86 92 34 8
Thierry Repp	Wilh.-Leuschner-Str. 156	Tel. 0 61 55 / 79 97 10
Nicole Sonnenwald	Wiesenstraße 5	Tel. 0 61 55 / 7 79 90
Jutta Röckelein	Moselstraße 4	Tel. 0 61 55 / 88 03 05

Homöopathie

Sportmedizin, Naturheilverfahren Dr. med. Wilfried Nold	Wilh.-Leuschner-Str. 82	Tel. 0 61 55 / 6 49 11
--	-------------------------	------------------------

Internisten

Dr. med. Iris Günther	Darmstädter Straße 48	Tel. 0 61 55 / 8 25 80
Praxis Matic	Bessunger Straße 101	Tel. 0 61 55 / 25 60
Dr. med. Sven Martin Tauchert + Prof. Dr. med. Ascan Warnholtz	Hans-Karl-Platz 9	Tel. 06155 / 84 88 30
Misala Kalač	August-Bebel-Straße 11	Tel. 0 61 55 / 6 17 40
Dr. med. Christof Kirch	Sterngasse 197	Tel. 0 61 55 / 25 25

Kardiologie

Dr. med. Sven Martin Tauchert + Prof. Dr. med. Ascan Warnholtz	Bessunger Straße 101	Tel. 0 61 55 / 82 92 52
---	----------------------	-------------------------

Kinderheilkunde und Jugendmedizin

Dr. Franziska Fischer+ Dr. Heike Großmann-Damm	Wilh.-Leuschner-Str. 156	Tel. 0 61 55 / 7 67 87
Horst Wagner	Friedrich-Ebert-Str. 48 a	Tel. 0 61 55 / 20 41

Logopädie

Logopädiezentrum Am Markt Martina Fuhr-Müller	Hans-Karl-Platz am Markt 7	Tel. 0 61 55 / 7 63 62
--	-------------------------------	------------------------

Massagepraxen, Krankengymnastik, Physiotherapie

Krankengymnastik Nicole Sonnenwald	Wiesenstraße 7-9	Tel. 0 61 55 / 7 79 90
Sanabad, Massagen und med. Bäder Rolf Wahl	Friedrich-Ebert-Str. 48	Tel. 0 61 55 / 42 08
Krankengymnastik Thera Fit Silke und Andreas Graf	Friedrich-Ebert-Str. 48	Tel. 0 61 55 / 7 79 66
Marion Jeuthe	Im Weingarten 5	Tel. 0 61 55 / 51 33
Sabine Thorand + Birgit Varga	Wilh.-Leuschner-Str. 156	Tel. 0 61 55 / 6 35 00
Simone Heck	Bahnhofstraße 29	Tel. 0 61 55 / 81 70 43
Ute und Dennis Hemmel	Gehaborner Straße 1	Tel. 0 61 55 / 83 14 16
Beate Olanin	August-Bebel-Straße 12	Tel. 0 61 55 / 66 56 70

Orthopädie- und Unfallarzt

Dr. med. J. P. Wagner + E. Klatt	Wilh.-Leuschner-Str. 156	Tel. 0 61 55 / 6 17 87
---	--------------------------	------------------------

Plastische Chirurgie

Dr. Roman Fenkl	Moselstraße 1	Tel. 0 61 55 / 87 88 84 Tel. 0 61 55 / 87 88 85
------------------------	---------------	--

Psychotherapie

Neurologikum Griesheim

Dr. med. Manfred Hartmann + Dr. med. Susanna Schuberth + Dr. med. Stefan Specht + Dr. med. Karsten Busse	Wilh.-Leuschner-Str. 6	Tel. 0 61 55 / 8 78 40
---	------------------------	------------------------

Tierärzte

Dr. Christine Dickmann	Waldstraße 6 a	Tel. 0 61 55 / 37 36
Kleintierpraxis Dr. Waltraude Scheffel	Friedhofsweg 8	Tel. 0 61 55 / 45 11
Tierärztliche Praxis Dr. med. vet. Susanne Schuba	Dieselstraße 13	Tel. 0 61 55 / 86 88 544

Zahnärzte / Kieferorthopäden

M.Sc. Implantologie Markus Belt + Dr. med. dent. Astrid Kunkel	Wilh.-Leuschner-Str. 45	Tel. 0 61 55 / 66 71 52
Dr. med. dent. Annette Braun + Dr. med. dent. Mario Braun +	Wilh.-Leuschner-Str.150	Tel. 0 61 55 / 66 52 62
Zahnarzt und Zahntechniker Markus Belt, M. Sc.	Wilh.-Leuschner-Str. 30-34	Tel. 0 61 55 / 66 71 52
Dr. Sebastian Debatin, Dr. Katrin Debatin	Raiffeisenstraße 25	Tel. 0 61 55 / 6 08 30 60
Dr. med. dent. Franz Ferrari + Stephan Landau	Wilh.-Leuschner-Str.116	Tel. 0 61 55 / 6 24 73
Dr. Kurt Fleck + Dr. med. dent. Sigrid-Heike Höhn-Fleck	Wilh.-Leuschner-Str. 16	Tel. 0 61 55 / 57 16
Dr. Susanne Kaufmann- Weyerhäuser	Wilh.-Leuschner-Str. 47-53	Tel. 0 61 55 / 40 02
Dr. Christina Diwo	August-Bebel-Straße 2	Tel. 0 61 55 / 87 79 70
Praxisteam Dr. med. dent. Andreas Hemmel + Helge Rampoldt + Isabel Leikel-Rösch + N. Redjai	Brahmsstraße 31	Tel. 0 61 55 / 6 44 04
Dr. med. dent. Thomas Hennes	Sterngasse 44	Tel. 0 61 55 / 21 50
Dr. Manuela Lohren	Friedrich-Ebert-Str. 19	Tel. 0 61 55 / 24 21
Dr. med. dent. Wolfgang Kühnel	Hofmannstraße 11	Tel. 0 61 55 / 26 93
Dr. Sonja Stotz	Jahnstraße 6	Tel. 0 61 55 / 60 43 67
Zahnarztpraxis Prodentus Dr. med. dent. Thomas Kindermann	Friedrich-Ebert-Str. 145	Tel.: 0 61 55 / 7 70 95 90

Apotheken

Falken-Apotheke	Wilh.-Leuschner-Str. 6	Tel. 0 61 55 / 29 33
Kirschberg-Apotheke	Wilh.-Leuschner-Str. 156	Tel. 0 61 55 / 6 20 44
Linden-Apotheke	Wilh.-Leuschner-Str. 48	Tel. 0 61 55 / 23 50
Spitzweg-Apotheke	Wilh.-Leuschner-Str. 19	Tel. 0 61 55 / 8 78 50

Tierheim

Tierheim und Tierschutzverein Darmstadt	Am alten Griesheimer Weg 199 64293 Darmstadt	Tel. 0 61 51 / 89 14 70 Fax 0 61 51 / 89 61 74 info@tsv-darmstadt.de
--	---	--

Familie und Soziales

**Kinderbetreuung
Spielplätze
Jugendförderung
Frauenbüro
Seniorenbetreuung
Kirchengemeinden**

Der Mensch ist frei und selbstbestimmt – braucht aber auch immer den Rückhalt in der Gemeinschaft. Diese Unterstützung sieht für jede Lebensform und für jeden Lebensabschnitt anders aus. Die Stadt Griesheim ist sich der Bedürfnisse junger Familien, Jugendlicher und älterer Mitbürger bewusst und hat den Anspruch, für jeden einzelnen der Gemeinschaft die richtigen Angebote bereitzustellen oder zu vermitteln. Hier sind die Anlaufstellen aufgeführt – bitte geben Sie uns einen Hinweis, wenn Sie in der Auflistung Organisationen oder Projekte vermissen. Uns ist ein lebendiger Austausch sehr wichtig.

Kinderbetreuung (städtische Kindertagesstätten)

Für die städtischen Kindertagesstätten ist das Amt für Soziales der Stadt Griesheim zuständig.
(Telefon: 06155 / 701-103 oder 701-104)

Kita „Draustraße“	Draustraße 25	Tel. 0 61 55 / 87 87 76
Kita „Mathilde“	Sandgasse 86	Tel. 0 61 55 / 82 89 35
Kinder- u. Familienzentrum „Tannenweg“	Tannenweg 1	Tel. 0 61 55 / 82 89 34
Kinder- und Familienzentrum „Rheinstraße“	Rheinstraße 10	Tel. 0 61 55 / 82 39 17 4
Kita „Am Kreuz“	Groß-Gerauer Str. 24	Tel. 0 61 55 / 7 90 29
Kita „Spielwiese Stephansplatz“	St.-Stephans-Platz 24	Tel. 0 61 55 / 88 04 84
Kita „Kiefernhein“	Am Schwimmbad 8	Tel. 0 61 55 / 6 60 03
Kita „Magdalenenstraße“	Magdalenenstraße 2	Tel. 0 61 55 / 82 33 19
Kinder- u. Familienzentrum „Rheinstraße“	Rheinstraße 10	Tel. 0 61 55 / 8 23 91 74
Kita „Raiffeisenstraße“	Raiffeisenstraße 22	Tel. 0 61 55 / 87 87 64 7
Kita „Regenbogen“ der Arbeiterwohlfahrt	Sandgasse 86 a	Tel. 0 61 55 / 7 90 24
Kinderkrippe „Seesterne“	Wiesenstraße 13	Tel. 0 61 55 / 82 47 14 7
Kinderkrippe „St. Stephan“	St.-Stephans-Platz 26	Tel. 0 61 55 / 87 79 15 6
Kita „Im Leuschnerpark“	Im Leuschnerpark 1-2	Tel. 0 61 55 / 83 18 17 0
ESOC Childcare Center	Zeppelinstraße 3	Tel. 0 61 55 / 86 96 22

Kinderbetreuung (Kindertagesstätten anderer Träger)

Für die Kindertagesstätten anderer Träger sind die jeweiligen Träger zuständig.

Kita der evangelischen Luthergemeinde	Pfarrgasse 7	Tel. 0 61 55 / 34 89
--	--------------	----------------------

Kita der evangelischen Melancthongemeinde	Brucknerstraße 18	Tel. 0 61 55 / 6 10 99
Kita „St. Gisela“ der katholischen Pfarrgemeinde St. Stephan	Georg-Büchner-Str. 30	Tel. 0 61 55 / 6 32 17
Elterninitiative Griesheimer Kinder e.V.	St.-Stephans-Platz 26	Tel. 0 61 55 / 66 54 60

Tageseltern-Tageskinder-Vermittlung

Hauptstelle	Mittermayerweg 60 64289 Darmstadt	Tel. 0 61 51 / 9 51 25 25
--------------------	--------------------------------------	---------------------------

Kinderspielplätze

Alter Friedhof
Kirchgasse, westlich Lutherkirche

Lindenstraße
Lindenstraße 100 / Ecke Südring

Angelsportverein
(Im Münchsbruch)

Martin-Luther-Straße
(Hinter dem Gelände der Griesheimer Volksbank)

Brucknerstraße
Brucknerstraße / Ecke Berliner Straße

Pfungstädter Straße
Pfungstädter Straße / Ecke Wilhelminenstraße

Daniel-Müller-Straße
Daniel-Müller-Straße

St. Stephans-Platz
Ecke St.-Stephans-Platz / Hausweg

Im Dürren Kopf
Am Schwimmbad,
Nähe Kindertagesstätte Kiefernhein

Tannenweg
Tannenweg / Ecke Schülerstraße

Ehemaliger Hundeplatz
Waldgebiet nördl. Eichendorffstraße

Weserstraße
Weserstraße / Ecke Elbestraße

Freizeitgelände Süd
Pfungstädter Weg, Nähe der Grillhütte Süd

Im Wiesengarten
gegenüber Anwesen Nr. 26 Im Wiesengarten

Friedenslinde
Groß-Gerauer Straße / Ecke Frankfurter Straße

Willy-Brandt-Allee
Ecke Willy-Brandt-Allee / Südring

Georgstraße
Ecke Georgstraße / Weiterstädter Weg

Waldspielplatz
Goethestraße, Nähe Gerhart-Hauptmann-Schule

Gutermuthstraße
Gutermuthstraße / Ecke Lilienthalstraße

Wolfsweg
Stadtpark am Rathaus

Gyönker Straße
Gyönker Straße (Kurve)

Zöllerplatz
Sandgasse / Ecke Georgstraße

Kleingartenverein
Im Münchsbruch

Lilienthalstraße
im Wohngebiet Lilienthalstraße / Groenhoffstraße

„Der kleine Griesheimer“ eine Bodenplatte als Querungshilfe

Auf der Suche nach Orientierungsmöglichkeiten wurde so der „Kleine Griesheimer“ entwickelt. Eine quadratische Bodenplatte mit einer gelben Figur, die in das Pflaster am Straßenrand eingelassen wurde und zwar immer dort, wo die Kinder losgehen oder wo sie ankommen sollen.

Diese Markierungen geben den Kindern Sicherheit und sie können sich besser auf die Beobachtung der Straße konzentrieren, denn aufpassen müssen sie natürlich weiterhin.

Jugendförderung

Blue Box Griesheim (Jungentreff, Mädchentreff, Kinderkino, Internet Café...uvm.)	Dieselstraße 10	Tel. 0 61 55 / 86 84 80 Fax 0 61 55 / 86 84 89 www.bluebox-griesheim.de info@bluebox-griesheim.de
---	-----------------	---

Frauenbüro

Frauen- und Gleichstellungsbüro	Rathaus	Tel. 0 61 55 / 701-155 Fax 0 61 55 / 701-216 frauenbuero@griesheim.de
--	---------	---

Behindertenvertretung

Behindertenvertretung der Stadt Griesheim	Haus Waldeck	Tel. 0 61 55 / 701-105 heike_maschke@griesheim.de
--	--------------	--

Seniorenbüro

Seniorenbüro der Stadt Griesheim	Wilhelm-Leuschner-Str. 75	Tel. 0 61 55 / 701-177 ute_rappold@griesheim.de
---	---------------------------	--

Evangelische Kirchengemeinden

Melanchthongemeinde Griesheim	Brucknerstraße 18	Tel. 0 61 55 / 6 10 99 www.melanchthongemeinde.de
Luthergemeinde Griesheim	Pfarrgasse 2	Tel. 0 61 55 / 23 78 www.luthergemeinde-griesheim.de

Katholische Kirchengemeinden

Gemeinde Sankt Marien	Friedrich-Ebert-Straße 58	Tel. 0 61 55 / 23 22 www.katholische-kirche-griesheim.de
Gemeinde Sankt Stephan	St.-Stephans-Platz 1	Tel. 0 61 55 / 6 24 07 www.katholische-kirche-griesheim.de

Religionsgemeinschaften

Christengemeinde Griesheim Evangelische Freikirche	Wilh.-Leuschner-Str. 104	Tel. 0 61 55 / 68 96 www.christengemeinde.de
Evangelisch-Freikirchliche Gemeinde in Griesheim	Nordring 49-53	www.efg-griesheim.de
Immanuel Eine Gemeinde des vollen Evangeliums e.V.	Willy-Brandt-Allee 4	Tel. 0 61 55 / 83 07 60 www.gemeinde-immanuel.de

Freizeit und Sport

Sportanlagen
Schwimmbäder
Bürgerhaus
Grillhütten
Joggingstrecken
Radwege
Vereine

Bewegung, Freizeit, soziales Miteinander – Griesheimer gestalten ihre Freizeit aktiv. Die Bedingungen dafür sind hervorragend: Joggingstrecken, umfangreiche Spazier- und Radwege, Schwimmbäder, Sport- und Fitnessanlagen – alles vorhanden, alles bestens präpariert. Wer es lieber beschaulich mag und gerne mit Freunden feiert, findet in Griesheim die richtigen Lokalitäten – vom Bürgerhaus bis zur Grillhütte. Oder Sie suchen einen bestimmten Verein? Kein Problem: Schlagen Sie einfach hier nach.

Sportanlagen

Skateranlage	Freizeitgelände Süd,
Roll- und Inlinehockey, Boccia	Spielplatz Alter Friedhof, Kirchgasse
Dirt Park	Freizeitgelände Süd, Pfungstädter Weg

Schwimmbäder

Freibad Griesheim	Am Schwimmbad 7-9	Tel. 0 61 55 / 88 07 77 www.freibad-griesheim.de
Hallenbad Griesheim	Georg-Büchner-Str. 12	Tel. 0 61 55 / 6 60 77 www.hallenbad-griesheim.de

Bürgerhaus & Grillhütten

Diese können nur von Griesheimer Bürgerinnen und Bürgern über das Amt für Soziales reserviert und angemietet werden. (Telefon: 06155 / 701-106 oder 701-108)

Bürgerhaus „St. Stephan“ Für max. 100 Personen	St.-Stephans-Platz
Grillhütte Süd Für max. 80 Personen	Freizeitgelände Süd
Grillhütte West Für max. 80 Personen	Nähe Kläranlage / Am Rande der Griesheimer Gemarkung

Joggingstrecken



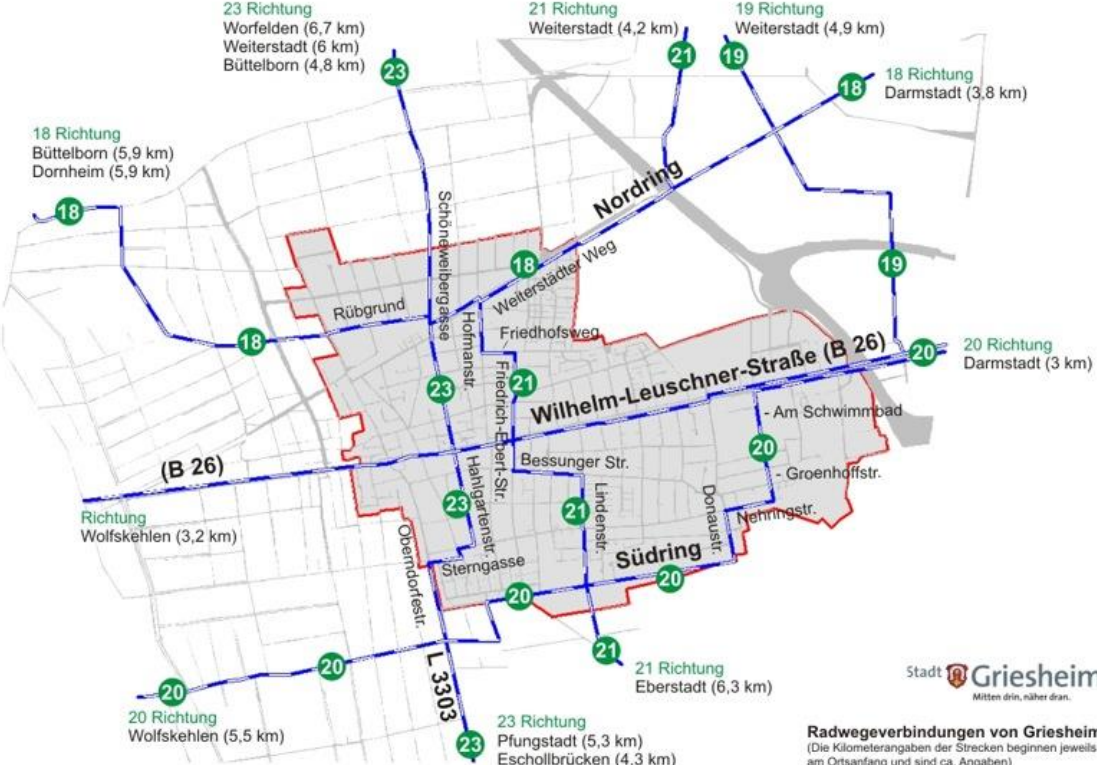
5 km/10 km Laufstrecken



Blau 10 km
Orange 5 km
jeder Kilometer ist mit einem Schild gekennzeichnet



Radwege



Vereine

Sofern nicht anders angegeben, befindet sich die angegebene Anschrift in 64347 Griesheim.

Adalbert-Stifter-Gruppe	Uwe Öffler	Neckarstraße 28
Aero-Gym Griesheim e.V.	Kirstin Höpfner-Ruf	August-Bebel-Straße 63
Akkordeon-Orchester e.V.	Anja Ewald	Karolingerring 5 65428 Rüsselsheim
American Steel e.V. Griesheim	Barbara Diefenbach	Hans-Karl-Platz, Am Markt 1-3
Angelsportverein 1962 Griesheim e.V.	Christo Fiedler	Schöneweibergasse 44
Automobil Liebhaber Verein Griesheim e.V.	Haci Kücük	Raiffeisenstraße 9
Bergsträßer Trike und Motorrad Club e.V. 09	Mirko Topolnik	Sandgasse 11
Bienenzuchtverein	Andreas Holkenbrink	Martinstraße 91 64285 Darmstadt
Blasmusikverein Griesheim e.V.	Christine Stoll	Karlstraße 5 A
Bund für Umwelt und Naturschutz Ortsverband Griesheim / Pfungstadt e.V.	Frank Werthmann	
County Line Dancers Griesheim	Karin Saar	Krummgasse 11 A 64584 Biebesheim
Deutsch-Türkischer Begegnungsverein, Jugend- und Kulturzentrum e.V.	Salih Bilmez	Sterngasse 103
Deutscher Amateur-Radio-Club e.V. Ortsverband Griesheim	Peter Sturm	Am Weiher 10 64665 Alsbach-Hähnlein
Deutsch-Ukrainischer Freundeskreis e.V.	Herr Dr. H.C. Ulrich Wissmann	Pfarrgasse 5 A
DGB – Ortsverband	Ernst Hilmer	Willy-Brandt-Allee 67 A
DLRG Ortsverband e.V.	Rüdiger Gärtner	Feldbergstraße 9 64293 Darmstadt
DRK – Ortsgruppe e.V.	Michael Büschel	Wilhelm-Leuschner-Str. 299/5
Elektro-Darts-Verein	Peter Dürwanger	ohne Angabe
Elterninitiative „Griesheimer Kinder“ e.V.	Stefanie Wilmes	St.-Stephans-Platz 26
Feldbogen-Sport-Club Griesheim e. V.	Frank Konhäuser	Postfach 1220 64344 Griesheim
Fotoclub Griesheim	Agnes Braun	Pfungstädter Str. 65
Förderverein Asyl Griesheim e. V.	Christel Johann-Eggers	Wolfsweg 21
Förderverein August-Euler- Luftfahrtmuseum e.V.	Burkhard Fiebig	Pestalozzistrasse 10A 61118 Bad Vilbel
Förderverein Cheerleading- Griesheim e.V.	Deniz Aslan	Anne-Frank-Straße 34
Förderverein Haus Waldeck e.V.	Hans Jürgen Nensel	St. Stephans-Platz 19
Freiwillige Feuerwehr e.V.	Annette Stoll	Goethestraße 1
Gesangverein „Frohsinn“ e.V.	Alexander Haake	Am Felsenkeller 33
Gesangverein „Harmonie“ e.V.	Wolfgang Keller	Neugasse 4
Gesangverein „Liedertafel“ e.V.	Marco Diefenbach	Rübgrund 13
Gesangverein „Sängerbund Germania“ e.V.	Rudolf Höhl	August-Bebel-Straße 67
Gewerbeverein Griesheim e.V.	Ladislaus Boldizar	Bunsenstraße 4

1. Griesheimer Carneval-Gesellschaft e.V.	Florian Yves Brech	Im Lachengraben 13 64560 Riedstadt
Griesheimer Kulturverein e.V.	Michael Emrich	St. Stephans-Platz 26
Heimatmuseum Griesheim e.V.	Bärbel Stöffler	Groß-Gerauer Straße 18
Interessengemeinschaft Griesheimer Gartenbahner e.V.	Werner Zettel	Gehaborner Straße 19
Johanniter-Unfall-Hilfe e.V.	Holger Lehr	Ostend 2
Kanarienzucht- und Vogelschutzverein	Walter Herche	Mornewegstraße 12 64293 Darmstadt
Katzencamp Griesheim e.V.	Holger Witt	Am Flurgraben 14
Kerweborsch Donauschwabenhof	Mario Happel	Frankfurter Straße 52
Kerweborsch Zöllerhannes	Johannes Feldmann	Kreuzgasse 2
Kleingärtnerverein „Im Münchsbruch“ e.V.	Inge Volz	Groß-Gerauer Straße 58 A
Kleintierzuchtverein H 37 e.V.	Waldemar Martin	Maria-Theresia-Straße 3
Krakowiak e.V. (Folkloretanz)	Miroslaw Adam Burzynski	Willy-Brandt-Str. 16 55276 Oppenheim
Kulturkreis „Iwwerzwersch“ e.V.	Matthias Hoss	Pfungstädter Straße 40
Landfrauenverein Griesheim	Else Benner	Außerhalb 65 / Lachenauerhof
Magic Sound Big Band Griesheim	Bernd Krichbaum	Eberweinstr. 3 64546 Mörfelden-Walldorf
Märchenverein Karfunkel	Vera Alice Glöckner	Sterngasse 17
Modellfliegerclub Griesheim	Uwe Resch	Sterngasse 26
Nabu Gruppe Weiterstadt – Griesheim – Erzhausen e.V.	Wolfgang Krato	Am Kirchpfad 7 64331 Weiterstadt
Obst- und Gartenbauverein e.V.	Ute Immig	Neckarstraße 36 A
Odenwaldclub e.V.	Rosel Schupp	Oberndorferstraße 85
Ortsbauernverband	Horst Gerhard	Außerhalb 66 / Rosenhof
PC Hilfe 50 plus Griesheim e.V.	Heinz Sarbinowski	Christian-Stock-Straße 2
Pontiako-Verein Ellispontos Griesheim Darmstadt und Umgebung	Athanasios Nikolopoulos	Postfach 10 06 02 64206 Darmstadt
Reit- und Fahrverein e.V.	Friedelinde Kohl	Oberndorferstraße 16
Schachverein Griesheim 1976 e.V.	André Bitzer	Goethestraße 49 A
Schützengilde Griesheim e.V.	Sabine Kesselberg-Malitz	Pfungstädter Straße 104
Sportclub Viktoria e.V.	Christian Bergemann	Willy-Brandt-Allee 83
Streichorchester Griesheim e.V.	David Wagner	Darmstädter Straße 66
S.V. Croatia Griesheim e.V.	Mirko Cavarusic	Jahnstr. 76 64283 Darmstadt
SV St. Stephan 1953 e.V.	Sebastian Groß	Südring 3
Tanzsport- und Carneval-Verein St. Stephan e.V.	Gerd Meurer	Weserstraße 62
Tanzsportverein „Non Stop“ e.V.	Inga Bunina	Im Leuschnerpark 4
Tamanégi Judo Griesheim e.V.	Marco Basso	Kirschberg 27
Thrakischer Verein e.V.	Evdoxia Özsen	Berliner Straße 61 A
TuS Griesheim 1899 e.V.	Geschäftsstelle	Jahnstraße 20

Traktor-Veteranenclub	Norbert Heydt	Lindenstraße 14-16
Versehrten-Behinderten-Sportgemeinschaft e.V.	Klemens Otte	Wilhelm-Leuschner-Str. 179
VdK-Ortsgruppe	Bernd Jann	Wilhelm-Leuschner-Str. 241
Verband der Ponyzüchter e.V.	Sigrid Junkert	Pfützenstraße 67
Verein Deutscher Schäferhunde e.V.	Hans Peter Feldmann	Pariser Gasse 18
Verein für Tanz, Musik und Theater e.V.	Silke Michels	Pfungstädter Straße 55
Vereinigung Muttersprachlicher Persischunterricht in Darmstadt und Kreis e.V.	Zoreh Nik Pour	In den Mummelwiesen 18 64380 Roßdorf
Volkstanzgruppe Orfeas	Siskas Tassos	Schülerstraße 17

Verkehr und Parken

ÖPNV Parkplätze

Alle Wege führen nach Griesheim.

Wie, wann, wie oft, mit welchen Verkehrsmitteln – das erfahren Sie hier. Und falls Sie das Auto benutzen, finden Sie hier eine Übersicht der innerstädtischen Parkplätze.

ÖPNV

Straßenbahnanbindung nach Darmstadt

Straßenbahnlinie 9

ab Platz Bar-le-Duc über Luisenplatz zum Böllenfalltor (täglich, tagsüber alle 15 Minuten, zu Abendzeiten andere Fahrzeiten, Sonderverkehr zum Nachtbummeln freitags und samstags sowie vor bestimmten Feiertagen).

Straßenbahnlinie 10

Ab Haltestelle „Wagenhalle“ zum „Darmstädter Hauptbahnhof“.

Nach Frankfurt am Main

Ab dem Darmstädter Hauptbahnhof mit Nah- und Fernverkehrsanbindung (ICE, IC, S-Bahn und Regionalbahn) sowie der Air-Liner (Haltestelle Hotel Maritim) zum Flughafen.

Buslinien aus Richtung Gernsheim/Stockstadt (44/45) und Geinsheim (46)

Generell enden diese Buslinien am Platz Bar-le-Duc. Lediglich eine Fahrt der Linie 45 führt zum Darmstädter Hauptbahnhof.

Tarifanfragen, Fahrplanauskünfte, Beschwerden und Wünsche

**RMV - Mobilitätszentrale
Darmstadt**

Am Hauptbahnhof 20 a
64293 Darmstadt

Tel. 0 61 51 / 3 60 51 51
info@dadina.de
www.dadina.de

RMV Mobilitätsberatung

Tel. 0 18 05 / 7 68 46 36
www.rmv.de

Parkplätze (alle kostenfrei im gesamten Griesheimer Stadtgebiet - zeitbeschränkt)

Parkplatz Georg-August-Zinn-Haus (Bücherei)

Parkplatz Eichendorffstraße (Friedhof)

Parkplatz Hofmannstraße - Parkdeck

Parkplatz „Zöllerhannes“, Oberndorferstraße 14

Parkplatz Mittelweg

Parkplatz Sportplatz SC Viktoria Griesheim

Parkplatz Horst-Schmidt-Halle

Parkplatz Hegelsberghalle

Parkplatz Groß-Gerauer Straße / Platz Bar-le-Duc
Parkplatz Schulgasse

Parkplatz Rathaus

Parkplatz Am Schwimmbad (Freibad)

Parkplatz Altenwohnheim

Parkplatz Georg-Büchner-Straße (Hallenbad)

Parkplatz St.-Stephan

Parkplatz Felsenkeller

B+R-Haltestellen (Bike & Ride)

An allen Straßenbahnhaltestellen

Barrierefreiheit

Parkplätze für Menschen mit Behinderungen

Die Stadt Griesheim hat im gesamten Stadtgebiet viele barrierefreie Einrichtungen wie z.B. Behindertenparkplätze, abgesenkte Bürgersteige, barrierefreie Haltestellen, Aufzüge in den städtischen Einrichtungen.
Mehr Informationen zu Barrierefreiheit finden Sie auch online unter www.griesheim.de.

Impressum

Stadt Griesheim
Hauptamt
Wilhelm-Leuschner-Straße 75
64347 Griesheim
3. Auflage Mai 2014

Bildquellenhinweis

Seite 5 (Nordic Walking):
Thomas Zöller – zoeller-media.net
Seite 8 (Wein von der Insel):
Stadt Groß-Umstadt
Seite 8 (Jugendstilbad Darmstadt):
Aquapark Management GmbH
Seite 8 (Grube Messel):
Welterbe Grube Messel gGmbH
Seite 9 (Kühkopf):
Manfred Hecht
Seite 9 (Rheingau):
Stiftung Kloster Eberbach
Seite 17 (Stadtlauf):
Thomas Zöller – zoeller-media.net
Seite 17 (Triathlon):
Thomas Zöller – zoeller-media.net



www.griesheim.de

Für Ihre Kontaktaufnahme:

Stadt Griesheim
Wilhelm-Leuschner-Straße 75
64347 Griesheim
Tel.: 06155 / 701-0
Fax: 06155 / 701-216
willkommen@griesheim.de

Wir freuen uns auf Sie.